

Områderegulering Vågåmo

- orientering til Regionalt planforum 25.09.2024

Ingunn Moen Helland
Plan- og miljørådgjevar

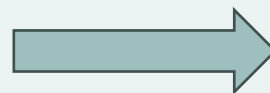
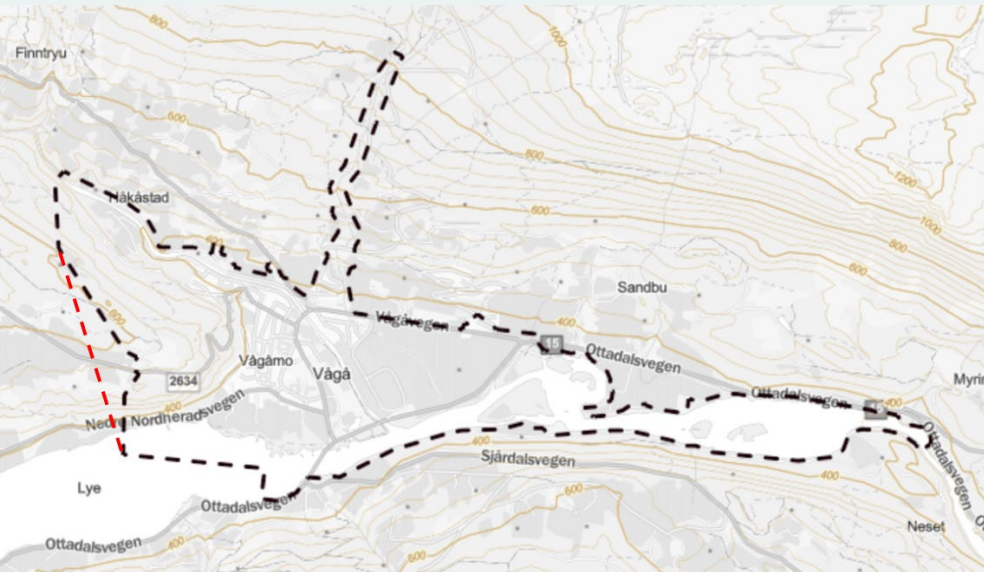


Områderegulering Vågåmo

Planområdet:

Heile Vågåmo tettstad, delar av Finna elv, Nugga elv og delar av Ottavassdraget.

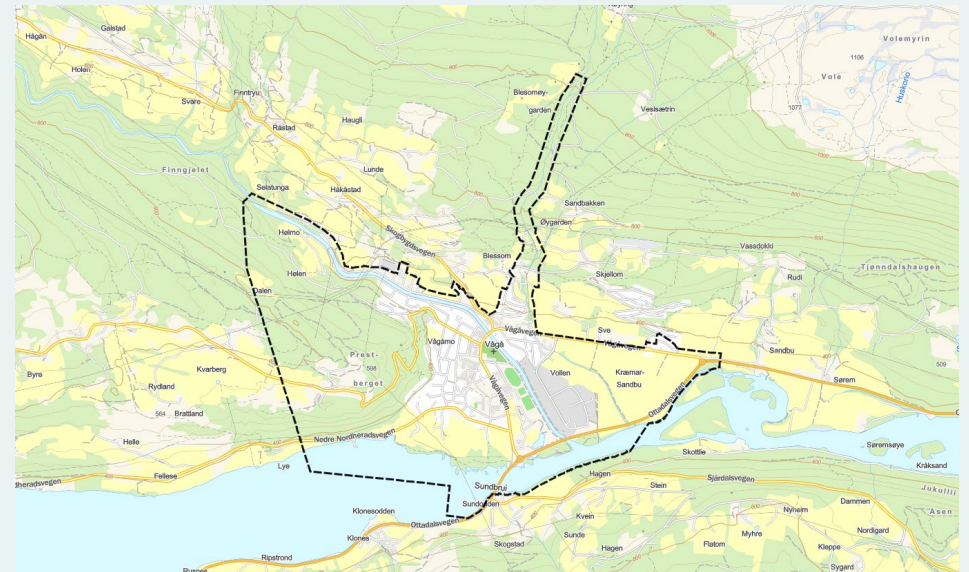
Planområdet er innskrensa, vedtak i kommunestyret 23. mai 2024. Areal nedstrøms utløpet av Nugga er teke ut.



Formålet med planarbeidet:

- Sikring av Vågåmo mot flaum og flaumskred
- Gi rammer for sentrumsutvikling - eit levande og attraktivt kommunesenter

+ Oppdatering og «opprydding» eldre planar



27 reguleringsplanar blir erstatta av områdereguleringsplanen

Plannr.	Plan-ID	Namn på reguleringsplan	Vedtaksår
1	343505151967001	Haugøjordet	1967
2	343505151967002	Lyen skog	1967
3	343505151977001	Sveaholen	1977
4	343505151979001	Langskåre	1979
5	343505151983001	Vågåmo aust inkl. industriområde	1983
6	343505151998001	Vågåmo aust	1998
7	343505151998002	Vågåmo vest	1998
8	343505151998003	Ny miljøstasjon	1998
9	343505152001002	Otta	2001
10	343505152002005	Krokum bustadfelt	2002
11	343505152003001	Bankbrenna	2003
12	343505152006003	Rv 15, Sørem_Sundbrue	2006
13	343505152006003b	Rv.15 Sørem - Sundbrua endring I og II	2006
14	343505152006002	Finnkanten forretningsområde	2006
15	343505152009003	Krokum 2	2010
16	343505152009006	Skuleområdet	2010
17	343505152009007	Mølla	2010
18	343505152009008	Fjernvarmeanlegg	2010
19	343505152010010	Vågåmo vassverk	2011
20	343505152010012	Gardsøy høgdebasseng	2011
21	343505152011001	Vågå helsesenter	2012
22	343505152009004	Kvarbergåsen bustadfelt	2012
23	343505152010009	Blessomvollen boligfelt	2012
24	34352010011	Vågå hotell - Vågå ysteri	2013
25	34352013003	Smedsmo	2014
26	34352014001	Øvre Nordheradsveg	2015
27	343505152014004	Fylkesveg 453 GS Skogbygdsvegen	2017

Ny plan 2024, Moavegen: Blir ikkje erstatta av områdeplanen



UTTALER OG INNSPEL TIL PLANPROGRAMMET:

Uttaler frå nasjonale og regionale instansar:

- ✓ Direktoratet for mineralforvaltning med Bergmesteren for Svalbard
- ✓ Mattilsynet
- ✓ Statens vegvesen
- ✓ NVE
- ✓ Innlandet fylkeskommune
- ✓ Statsforvalteren i Innlandet

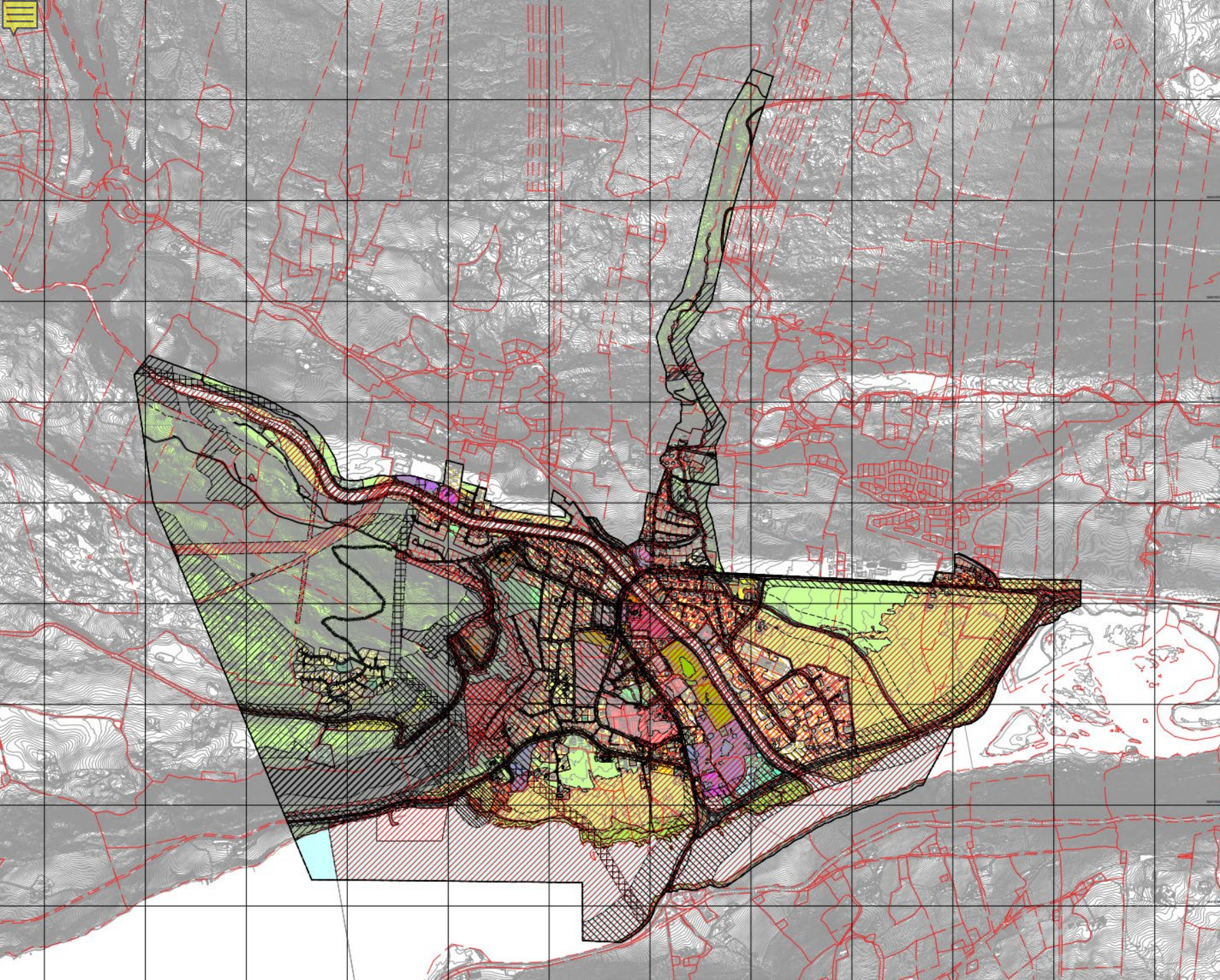
Uttaler frå andre (nasjonale føretak, lag og organisasjonar, privatpersonar m.fl):

- ✓ Statnett
- ✓ Naturvernforbundet og BirdLife
- ✓ Vanglandet båtforening
- ✓ Brun Bygg
- ✓ Steinar Aasgaard
- ✓ Øystein Gården
- ✓ Olav Melhus
- ✓ Ruth Berg, Reidar Berg, Anne Silje Berg og Øyvind Sødal
- ✓ Astrid Sørbu Mølmen
- ✓ Dag Inge Bakke og Rønnaug Stjernvang



Planprogrammet fastsett av
kommunestyret 26.oktober 2023





Teiknforklaring

Reguleringsplan PBL 2008

§12-4. Nr. 1 - Bygninger og anlegg

- [Symbol] Bussstasjon/forhåndsundersøkt
- [Symbol] Bussstasjon/forhåndsundersøkt
- [Symbol] Garasjebeger for busstasjon/forhåndsundersøkt
- [Symbol] Garasjebeger
- [Symbol] Offentlig eller privat helsevesen
- [Symbol] Kyrkje / andre religiøse anlegg
- [Symbol] Kulturbygg
- [Symbol] Filipp- og turistformål
- [Symbol] Hotell/overnattings
- [Symbol] Lager
- [Symbol] Beredningsberedningsanlegg
- [Symbol] Industribygg
- [Symbol] Energibygg
- [Symbol] Fjernvarmeanlegg
- [Symbol] Vann- og avløpsanlegg
- [Symbol] Vassdragsanlegg
- [Symbol] Anlegg
- [Symbol] Utsagnsformål
- [Symbol] Leilighets
- [Symbol] Garasjebeger
- [Symbol] Grav- og urneland
- [Symbol] Korbilparkering og innkjøpsområde
- [Symbol] Bussstasjon/forhåndsundersøkt
- [Symbol] Bussstasjon/forhåndsundersøkt

§12-4. Nr. 2 - Samferdselsanlegg og teknisk infrastruktur

- [Symbol] Kyrkjeveg
- [Symbol] Fartss
- [Symbol] Torp
- [Symbol] Gatenett
- [Symbol] Gang-rykkelog
- [Symbol] Gangveg/paralellgata
- [Symbol] Annen veggrunn - teknisk anlegg
- [Symbol] Annen veggrunn - grønnetett
- [Symbol] Kulturbygg
- [Symbol] Kulturbygg
- [Symbol] Kulturbygg
- [Symbol] Kulturbygg
- [Symbol] Kulturbygg

§12-4. Nr. 3 - Dramatrakter

- [Symbol] Bilgater
- [Symbol] Torp
- [Symbol] Torp
- [Symbol] Torp
- [Symbol] Torp
- [Symbol] Torp

§12-4. Nr. 4 - Landbruk, natur- og friluftsmål og vindkraft

- [Symbol] Landbruk
- [Symbol] Landbruk
- [Symbol] Landbruk
- [Symbol] Landbruk

§12-4. Nr. 6 - Bruk og vern av sje og vassdrag, med tilhørende strandsoner

- [Symbol] Bruk og vern av sje og vassdrag
- [Symbol] Bruk og vern av sje og vassdrag
- [Symbol] Bruk og vern av sje og vassdrag

§12-6 - Omsynssoner

- [Symbol] Område for grønnstruktur
- [Symbol] Fiske
- [Symbol] Fiske
- [Symbol] Fiske
- [Symbol] Fiske
- [Symbol] Fiske
- [Symbol] Fiske
- [Symbol] Fiske
- [Symbol] Fiske
- [Symbol] Fiske

§12-7 - Ferskvannsområder

- [Symbol] Utslipp
- [Symbol] Utslipp
- [Symbol] Utslipp
- [Symbol] Utslipp

§12-8 - Områder for

- [Symbol] Planlegging
- [Symbol] Planlegging
- [Symbol] Planlegging
- [Symbol] Planlegging
- [Symbol] Planlegging
- [Symbol] Planlegging
- [Symbol] Planlegging
- [Symbol] Planlegging
- [Symbol] Planlegging
- [Symbol] Planlegging

Punktsymboler

- [Symbol] Vegløst/på plass åpne
- [Symbol] Stasjon av utdanning
- [Symbol] Fiske
- [Symbol] Fiske

Kartprosjekt
 Kilde for kartdata: FKM
 Plan for kartdata: 24.05.23 og 11.07.23
 Kartprosjekt: ETR:090 UTM-12N
 Kartprosjekt: 920000

Etterkontrollert: Ja
 Kartprosjekt: 1:4000

Områderegulering
Områderegulering Vågamo
 Med tilhørende fersvann

SAKSHANDLING ETTER PLAN- OG BYGNINGSLOVA

Dato	XXX	Beslutning	XXX
	XXX	Beslutning	XXX
	XXX	Beslutning	XXX
	XXX	Beslutning	XXX

Informasjon og medverknad

Opne møte og opne kontordagar

Eigne møte med grunneigarar og aktørar som er særleg råka, eller som har særlege innspel til planprosessen

Vågå kommune sine nettsider

- 23.03.2023: Regionalt planforum - Orientering om planarbeidet før planoppstart:
- 22.06.2023: Varsel om oppstart av planarbeid og høyring av planprogram v. vedtak i Vågå kommunestyre
- 28.08.2023: Open kontordag og ope møte
- 28.08.2023: Ope møte
- 07.09.2023: Varsel om utviding av plangrense i forhold til oppstartvarsel 22.06.2023
- 25.10.2023: Open kontordag
- 26.10.2023: Planprogram fastsett av kommunestyret
- 04.12.2023: Ope møte
- 05.12.2023: Open kontordag
- 12.12.2023: Regionalt planforum - Orientering om sikringsløysingar og reguleringsplan
- 08.05.2024. Kontordag for inviterte partar/grunneigarar
- 08.05.2024 Informasjonsmøte for partar/grunneigarar om flaumsikring Kræmar-Sandbu og Krokjordet
- 23.05.2024: Vedtak i kommunestyret – innskrenking av plangrensa
- 29.05.2024: Synfaring - Regionalt planforum - avlyst pga. streik
- 07.06.2024: Synfaring med ungdomskonsulent og representant for barn og planlegging vedr. parkeringsbehov Galleri Ullinsvin og konsekvensar for friområdet Dompe



Stadutviklingsplan for Vågåmo

TILRÅDINGAR:

- ✓ Styrke den **historiske sentrumskjernen**
- ✓ Legge til rette for **vidare vekst og nyetablering**
- ✓ **Identitetsbygging** - bygge vidare utvikling på historiske og identitetsskapande element
- ✓ **Destinasjonsbygging** - styrke Vågåmo si rolle som destinasjon
- ✓ **Aktivisere grønstrukturen**
- ✓ **Redusere barriereverknad** - Finna og Vågåvegen
- ✓ **Mobilitet** på dei mjuke trafikantane sine vilkår

Framlagt for **kommunestyret juni 2023**.

Tilslutning til at stadutviklingsplanen er eit **innspelsdokument** til områdereguleringa.

KP-samfunnsdel og -arealdel.
Tidlegare stadutviklingsanalyser.



Kjelde: Stadutviklingsplan for Vågåmo. Oppsummerande kart etter registrering og analyse

Stadutviklingsplan Vågåmo - *tilrådde overordna plangrep*

TILRÅDD OVERORDNA PLANGREP

Basert på konsept A vert følgende hovudgrep tilrådd lagt til grunn for stadutvikling:



Tyngdepunkt sentrumsutvikling

- ▶ For å bygge opp under ei kompakt sentrumskjerne kring det noverande tyngdepunktet, bør nye sentrumsfunksjonar konsentrast kring eksisterande sentrum.



Vågåvegen som ryggrad

- ▶ Nye sentrumsfunksjonar bør i hovudsak ligge tett på Vågåvegen og ha ei utforming som bidrar til auka gatepreg.
- ▶ Det kan leggjast til grunn ulike utformingsprinsipp for vegen i og utanfor sentrumskjernen innanfor ein samla hovedidé om tydeleg gatepreg.



Etablering av gangbru over Finna

- ▶ Regulert gangbru over Finna bør realiserast for å redusere barriereverknaden av elva.



Rekreasjons - og aktivitetsakse langs elv og vatn

- ▶ Grønstrukturen langs elv og vatn knytast enda betre saman og mot sentrumskjernen, og vert i større grad tilrettelagt for opphald og aktivitet.
- ▶ Tilstøytande arealbruk knytt til idrett/aktivitet, turisme og rekreasjon kan bidra til å aktivisere aksen.



Utvikling utanfor sentrumskjernen

- ▶ Utviklingsarealet på Brustugujordet vert tilrådd utvikla som bustadområde. Næringsutvikling vert ikkje tilrådd, då ei slik utvikling kan komme i konflikt med ei kompakt sentrumskjerne.
- ▶ Målpunkt utanfor den prioriterte sentrumskjerna må kunne vidareutviklast, men bør utviklast innanfor eksisterande arealformål. Areal må inngå som eit supplement til sentrum - ikkje i eit konkurranseforhold.
- ▶ God kopling mot sentrum kan sikrast gjennom tydeleg informasjon og merka turruter med ulik profil. Dette vert særleg viktig for målpunkt som Jutulporten, Jutulheimen, Ullinsvin og Båtbygga.



Figur: henta frå Stadutviklingsplan for Vågåmo

Sentrum

Sentrumsformål (SF)

- ✓ Opnar for varierte sentrumsfunksjonar som bustad, forretning, kontor, tenesteyting, hotell/overnatting.

Kombinerte formål (KBA)

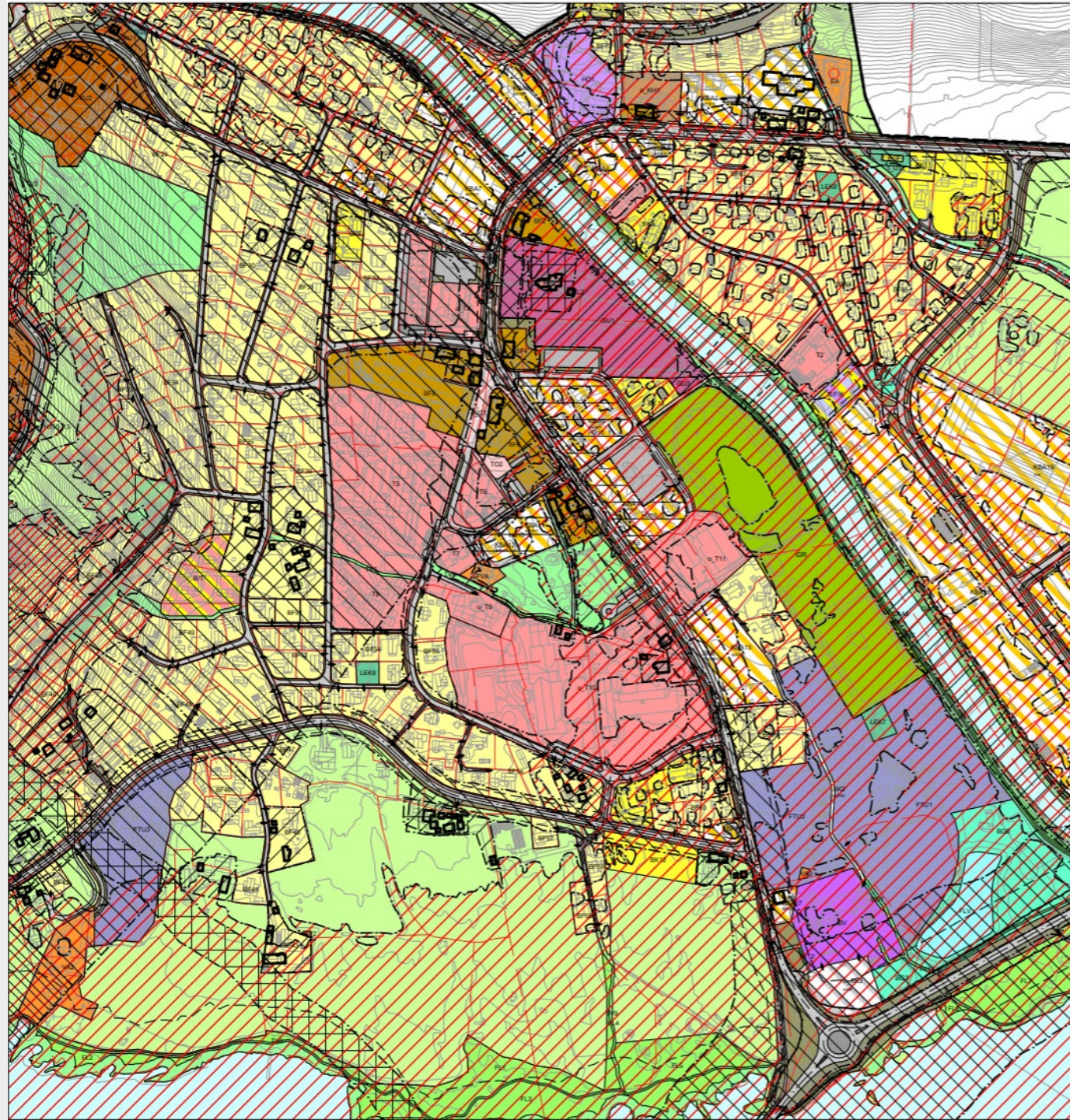
- ✓ Opnar form formåla bustad/forretning/kontor/tenesteyting

Grad av utnytting

- ✓ Auka %-BYA i sentrumsområdet, i kombinasjon med krav som sikrar kvalitet

Høgder

- ✓ Fastsett høgder tilpassa dagens forhold, samtidig utviklingsmoglegheiter.
- ✓ Generelt 9 m mønehøg. For enkelte område vurdert opning for inntil 12 m
- ✓ Innspel om klatrehall (18 m)



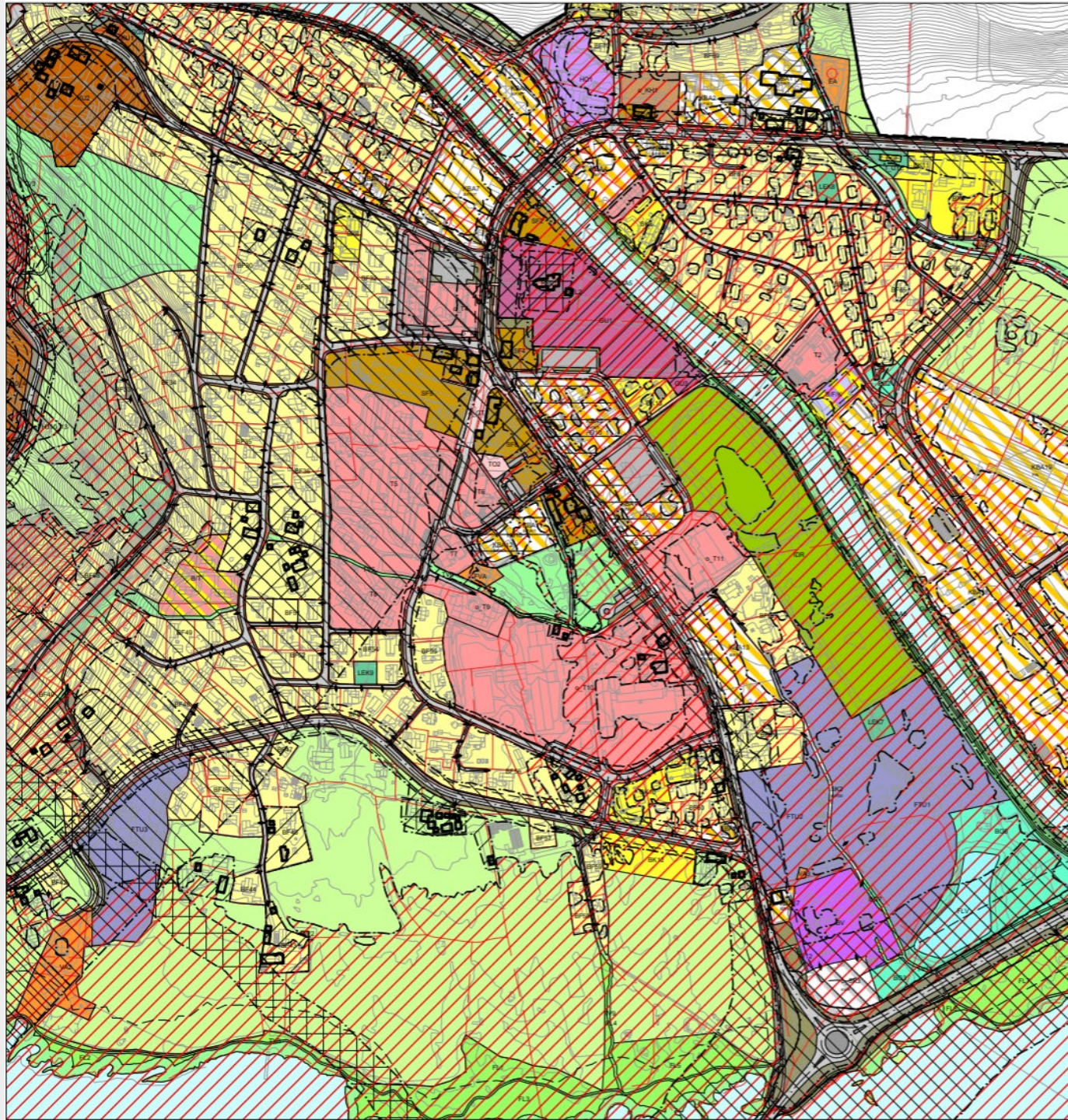
Sentrum forts.

Fortetting og transformasjon

- ✓ Fortetting - grep for å styrke sentrum og gatestrukturen langs Vågåvegen.
- ✓ Opne for transformasjon, to område aust for Vågåvegen (KBA9-10). Dels ei vidareføring frå gjeldande reguleringsplan.

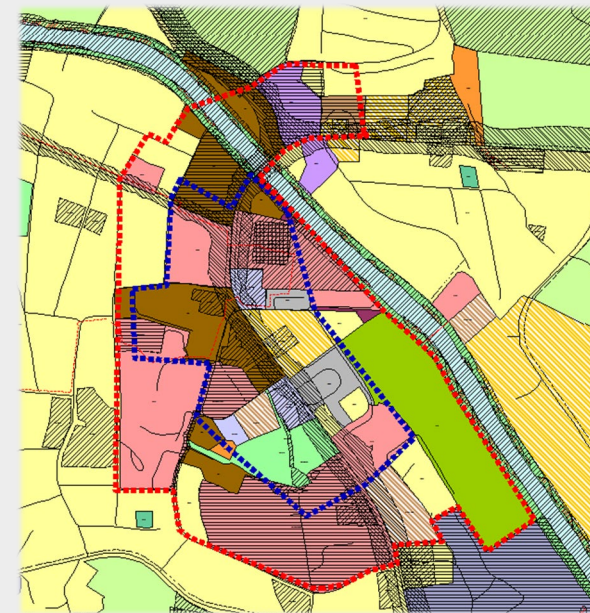
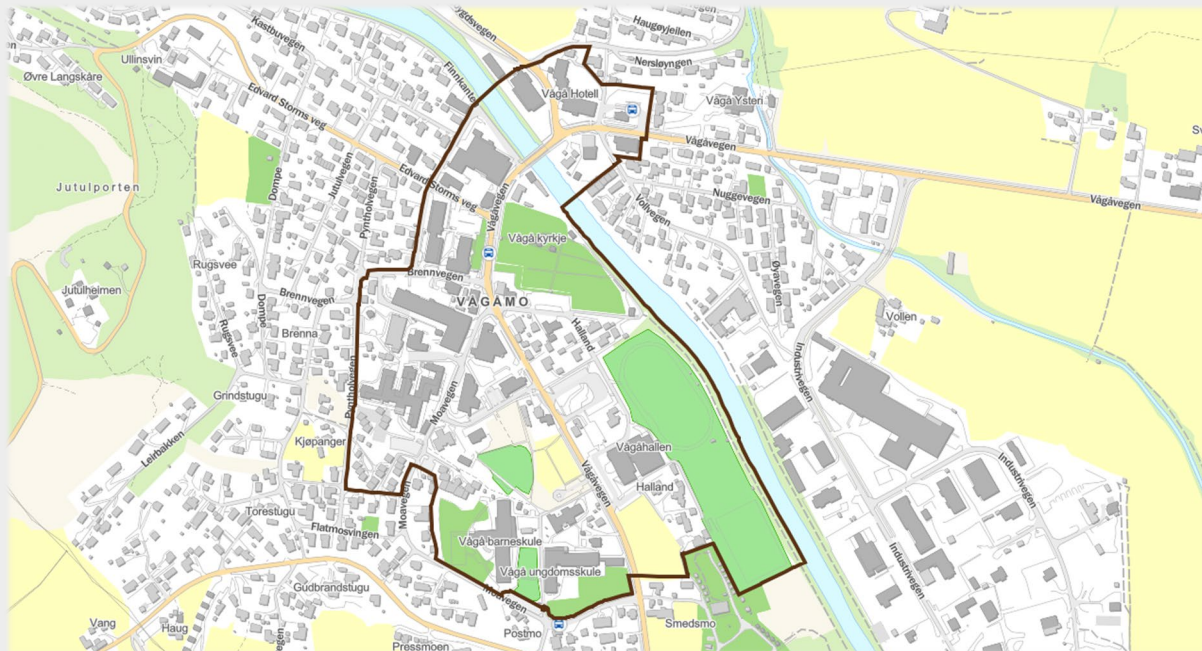
Bustadformål

- ✓ I sentrum viktig å sikre butilbod. Ikkje bustadformål i 1.etg mot Vågåvegen og Moavegen. Krav om publikumsretta funksjonar og aktive fasadar mv.
- ✓ Sentrumsnært: område for konsentrert bustad
 - Brustugujordet (BK)
 - Jønndal (BK)
 - Grindstugulego (B/T)
- ✓ Generelt: opne for fortetting i sentrumsnære bustadområde t.d. ved deling av tomter, kvalitetskrav må vere oppfylt (tomtestorleik, MUA, parkering mv.)



Avgrensning sentrumssone

Føresegnsområde #1



Gjeldande KPA
Kommuneplanens arealdel – avgrensning av sentrumssoner i føresegnene:
indre sentrumssone (raud stipla line)
kjerneområde/låg-brun sone (blå stipla line).

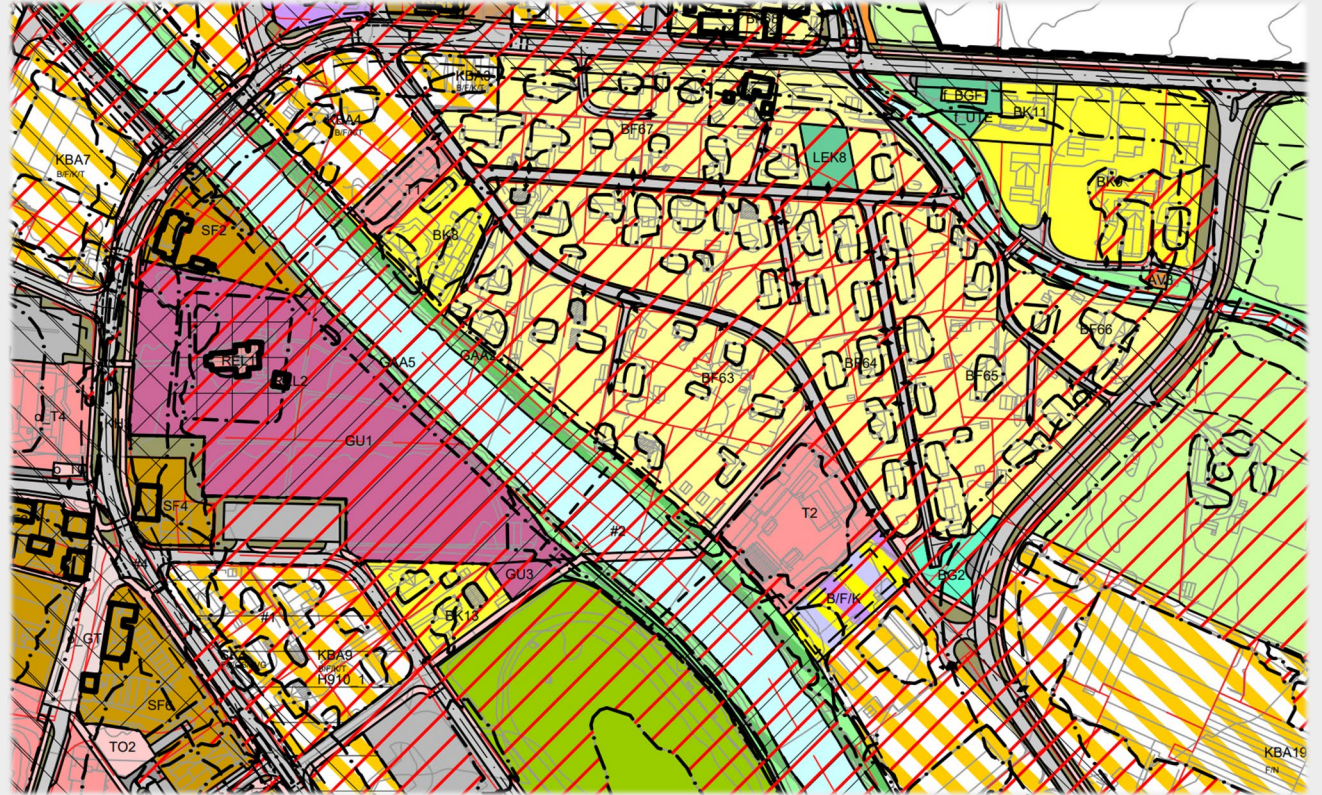
- ✓ Oppfølging av stadutviklingsplanen + vidareføring av KPA si avgrensning av indre sentrumssone
- ✓ Plankartet - vist som føresegnsområde
- ✓ Føresegner - krav til utforming og funksjon, for oppfølging i detaljregulering og i byggesak.

T.d. aktive fasadar og publikumsretta funksjonar, - forhold som byggjer opp under Vågåvegen som hovudgate. Estetikk, parkering.

Gangbru over Finna

Føresegningsområde #2

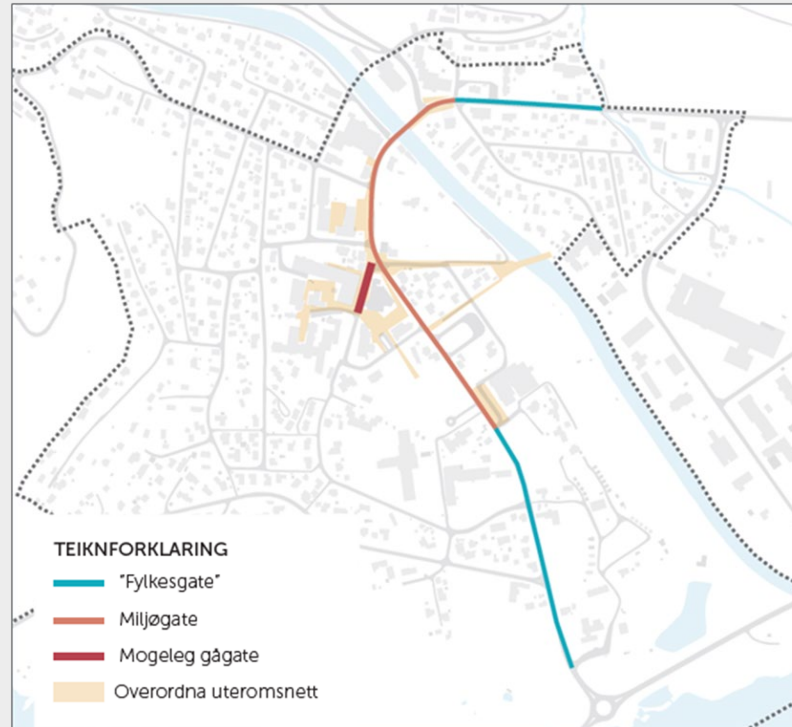
- ✓ Vidareføring av gjeldande planverk
- ✓ Stadutviklingsplanen, oppfølging tema mobilitet - gåande/syklande
- ✓ føresegningsområde da bruløysinga ikkje er detaljert. I føresegningsområdet er det ikkje tillate med tiltak som er til hinder for ei slik etablering.
- ✓ Kommunen søkte 2023 om stadutviklingsmidlar til forprosjekt gangbru over Finna. Tilsagn på kr 150.000 frå fylkeskommunen. Frist sett til 31.12.2025.



Vågåvegen - fotgjengarvenleg utforming

Føresegningsområde #3

- ✓ Vågåvegen – mykje aktivitet på både sider av vegen. Barriere (jf. barnetråkk).
- ✓ Ta høgd for gang- og sykkelveg/«miljøgate», på austsida av Vågåvegen. Må detaljregulerast. Sonene 1-2-3 inngå som del av dette og her særleg vektleggast m.h.t. mjuke trafikkantar



Gågate

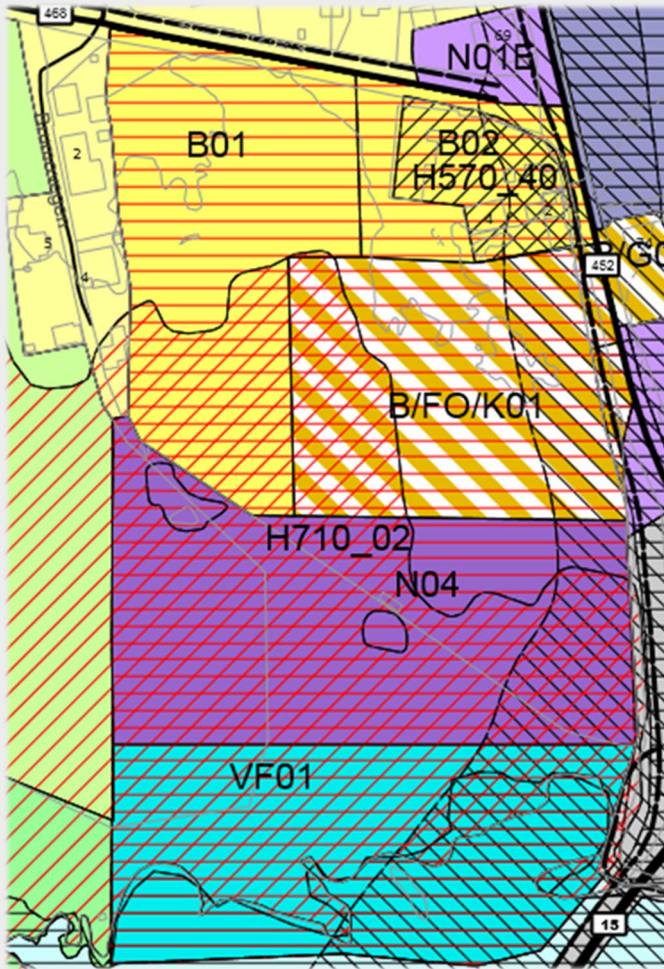
- ✓ Del av Moavegen – regulert som gatetun med funksjon som gågate.



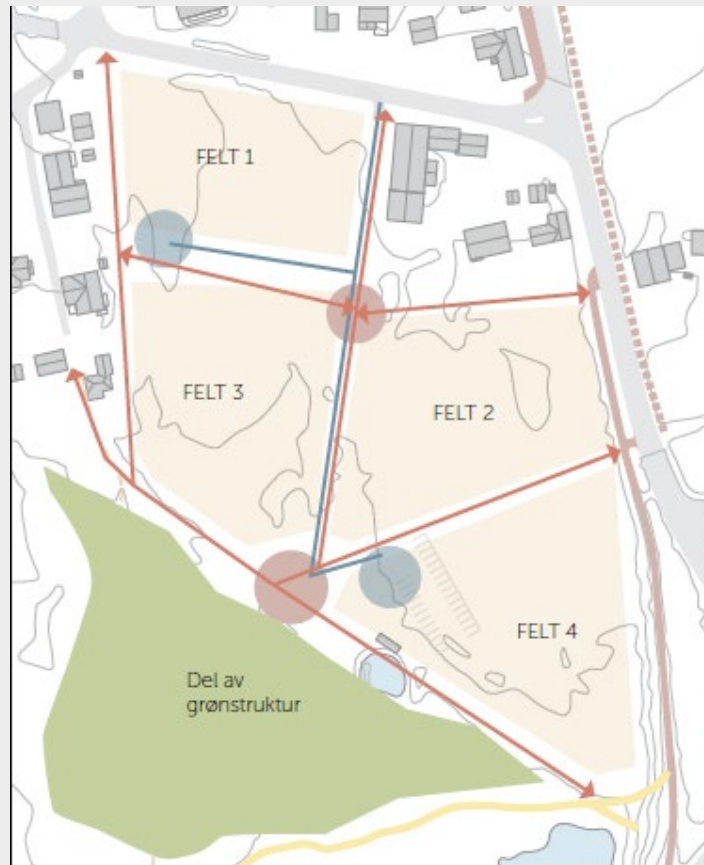
Figurar: henta frå Stadsutviklingsplan for Vågåmo

Brustugujordet – bustadformål

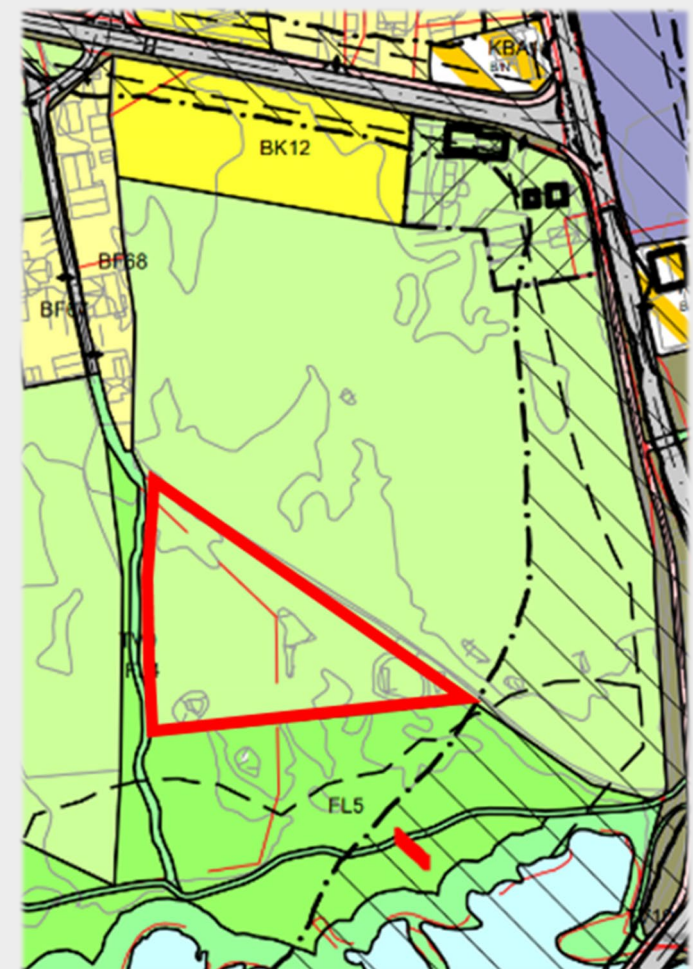
Kommuneplanens arealdel



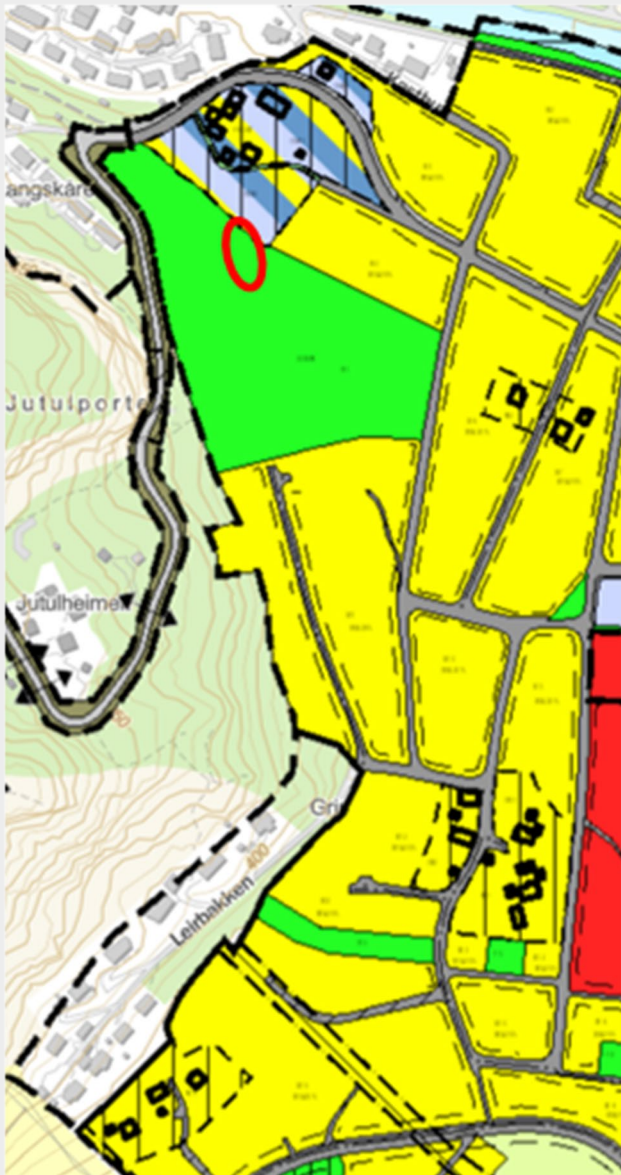
Stadutviklingsplan - skisse



Områderegulering adm. forslag



Dompe friområde - Galleri Ullinsvin



Utsnitt reguleringsplan for Vågåmo Vest



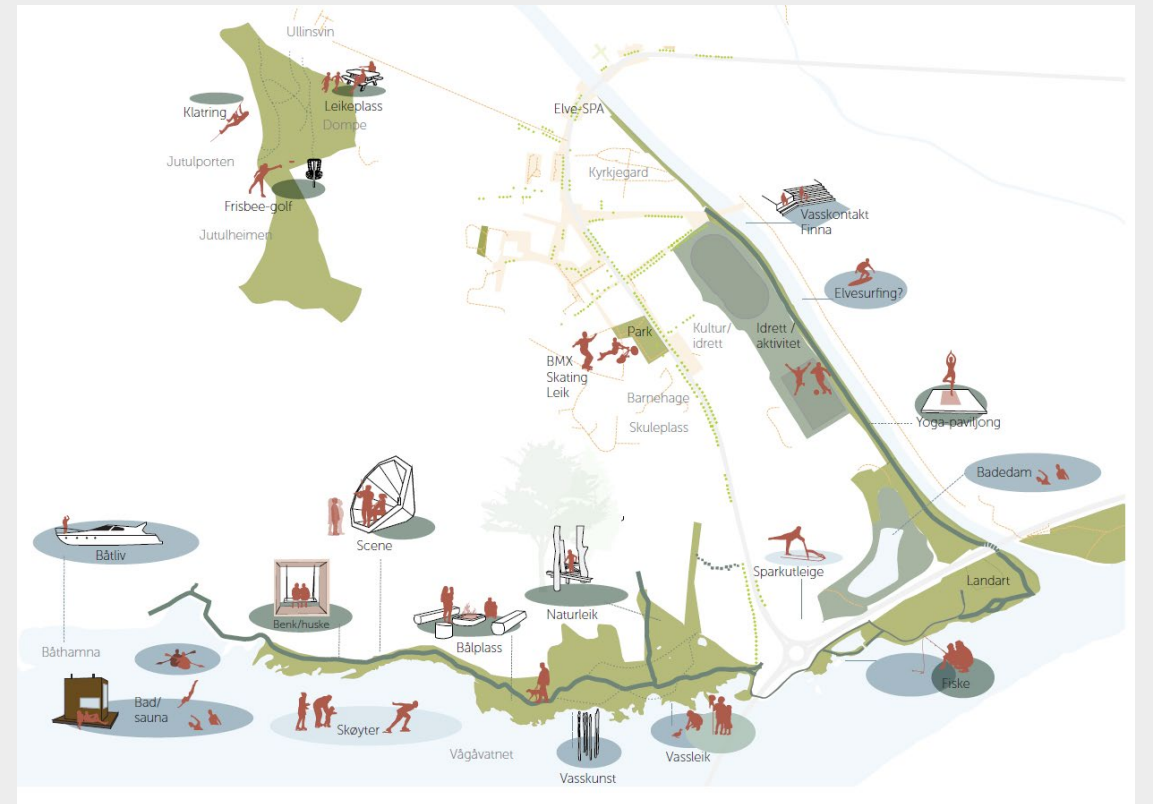
Utsnitt adm. forslag områderegulering

Dompe – stort friområde i Vågåmo

Gapahuk og diskgolfbane. Nedre del opparbeidd. Stig til Jutulheimen

Galleri Ullinsvin – behov for parkering

Krav om å «gi noko attende til friområdet» (bord/benkar, tilkomst til diskgolfbanen). Parkering vil også betjene friområdet. Opne for opparbeiding av turstig inn frå aust.



Figur: henta frå Stadsutviklingsplan for Vågåmo

Tidslinje

