

Viktige momenter i innsigelser som berører tema villrein

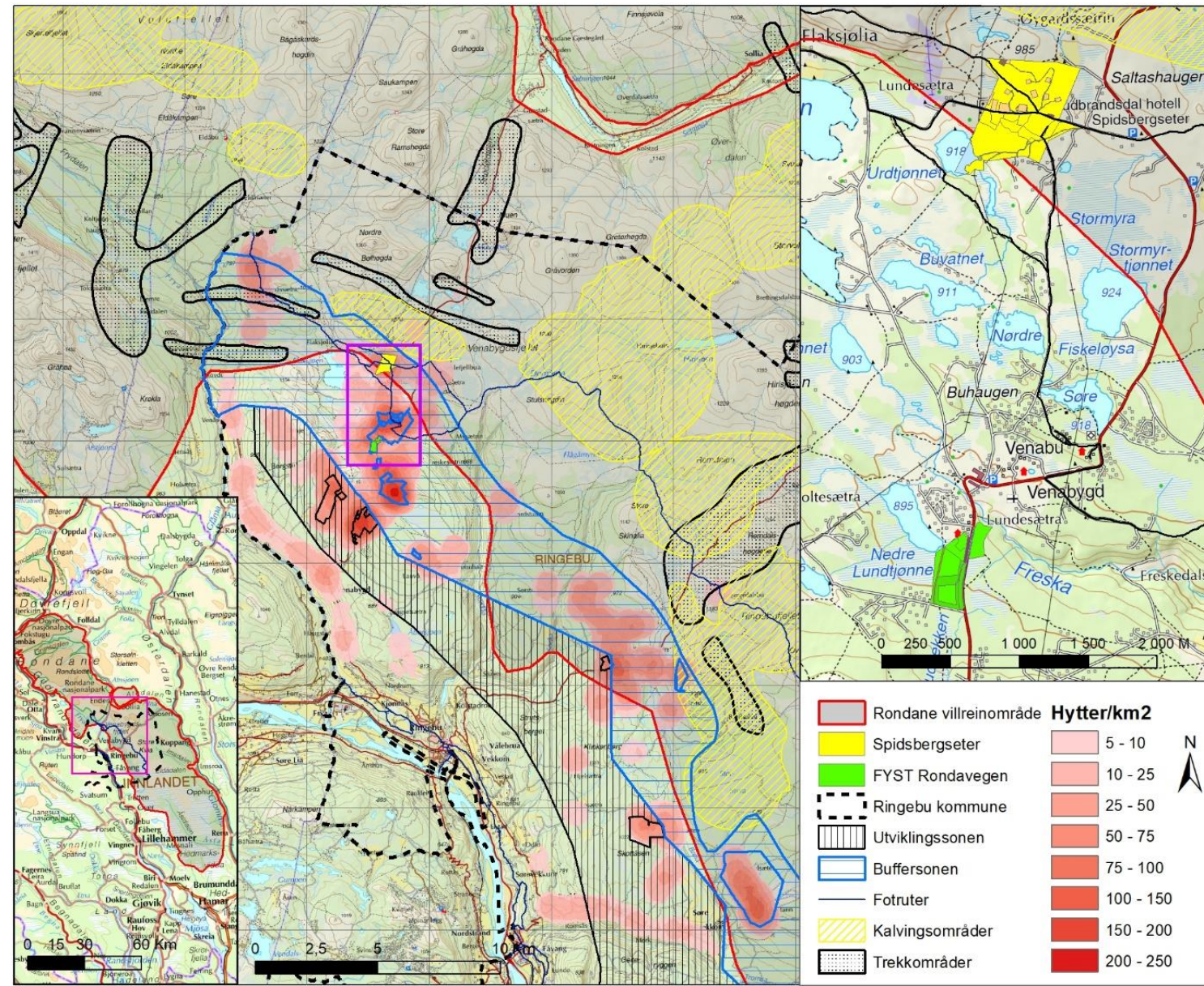
- Planforslaget legger til rette for en økt overnattingskapasitet
- Større overnattingskapasitet fører til økt ferdsel
- Spidsbergseter ligger tett opp til det nasjonale villreinområdet (villreinsonen i regional plan), derav kan økt overnattingskapasitet her være mer problematisk enn lenger unna
- Usikkert hvordan ferdselsomfanget blir inn i villreinområdet
- Usikkerhet i hva som skjer med ferdsel betyr at føre-var prinsippet blir aktuelt (nmfl. § 9)
- Vurdering av samlet belastning etter nmfl § 10 skal også inkludere vedtatte planer som kan føre til økte inngrep i fremtiden
- Kvalitetsnormen for villrein og stortingsmelding villrein peker mot at tiltak for å oppnå bedre tilstand i Rondane skal gjennomføres

KU villrein – faglig kritikk

- Utredningen av villreinens arealbruk, og kunnskapsstatus for effekter av inngrep og menneskelig aktivitet på rein er i liten grad kommentert. Det er trolig enighet om disse delene.
- Det rettes faglig kritikk i innsigelser primært knyttet til tre forhold:
 1. Estimatet som er benyttet når det gjelder økt ferdsel inn i villreinområdet
 2. Hvordan konsekvenser er vurdert ved bruk av Miljødirektoratets KU-veileder (M-1941)
 3. Vurderingen av samlet belastning på villrein

ESTIMAT FOR ØKT FERDSEL

- Venabygdsfjellet antatt ca. 7 000 senger
- Planforslagene: Økt til ca. 7360 senger
- Flere besøksdøgn på hotell enn privat hytte
- Vil gjester ved Spidsbergseter og FYST benytte turområder i tilsvarende grad som andre?
- Har gjester på hytter større bruksradius inn i villrein fjellet?
- Hva skjer med ferdselsmønster ved etablering av nye lokale attraksjoner?



VURDERT KONSEKVENNS ETTER M-1941

- 0-alternativ og influensområde
- Størst konfliktpotensial for turområder i villreinsonen
- Viktigste funksjonsområder for villrein ligger flere km nordøst for Spidsbergseter (eks. trekk Muen) – hvem ferdes der?
- Noe forringet betyr: «*Splitter sammenhenger/ reduserer funksjoner, men vesentlige funksjoner opprettholdes i stor grad. Mindre alvorlig svekking av trekk/ vandrings-mulighet og flere alternative trekk finnes*»
- KU villrein har vurdert det slik at påvirkning ikke blir mer negativt enn noe forringet



Samlet belastning

- Redegjørelsen for 0-alternativet viser at samlet belastning er stor i dagens situasjon
- Kvalitetsnorm villrein, delnorm 3 har konkludert med 50-90% reduksjon av trekk over Fv. 27
- KU gir ikke klart svar på mulig fremtidig økning i reiseliv/fritidsboliger på Venabygdsfjellet, gitt vedtatte planer
- Planforslagene kan medføre en økning av sengeplasser og en økning av aktivitetstilbud i buffersonen
- Vil økningen i sengeplasser tilsvare økningen i belastning på villrein?
- Vil planforslagene kunne kanalisere en del ferdsel bort fra villreinsonen?
- Hvilke forhold har størst betydning? Trolig:
 1. Regulering av Fv. 27
 2. Hvor utfartsområder for fri ferdsel lokaliseres
 3. Hvordan sti- og løypeplaner og attraksjoner utenfor villreinsonen kan redusere ferdsel inn i viktige villreinhabitat