

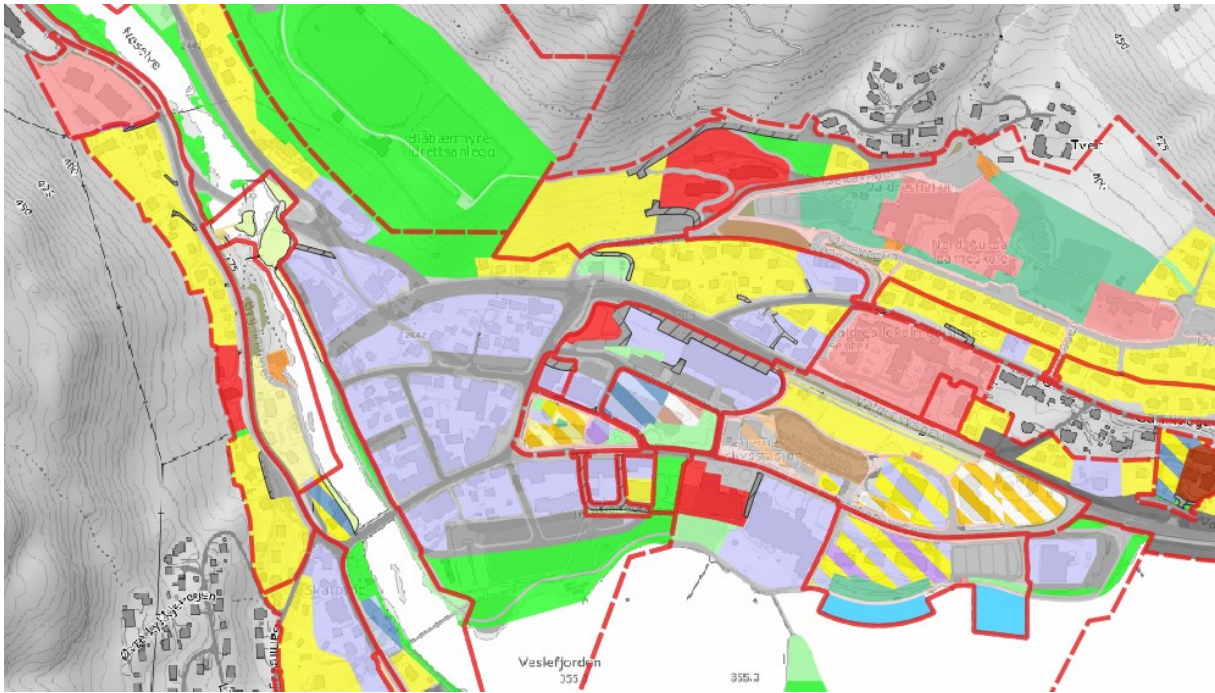
Kommunedelplan Fagernes Leira

-E16 og FV51 gjennom Fagernes

Hvordan forholde seg til en sterkt trafikkert veg gjennom sentrum og en uavklart plansituasjon som vi neppe løser i denne KDP-prosessen.



Gjeldende reguleringsplaner:



Hovedplanen er «Fagernes sentrum» fra 1988 som legger til rette for veger uten tunnel og la til rette for to broer over elva. Ikke sammenhengende, planen er overstyrt av nyere planer ved elva.

Eksempel på forslag fra uafhængig konsulent

Mountainworks v/Spencer Stanek:



▲ Circulation Strategy

Vegforum E16 Valdres 19.12.2023

- Statens vegvesen v/Anne Lise Gillebo

To alternativer i sentrum

1. Tunnel fra Fagernes sør til Breiset i stedet for KDPs løsning med tunnel samt kryss og bru ved kryssing av elva



2. Veg i dagen gjennom sentrum

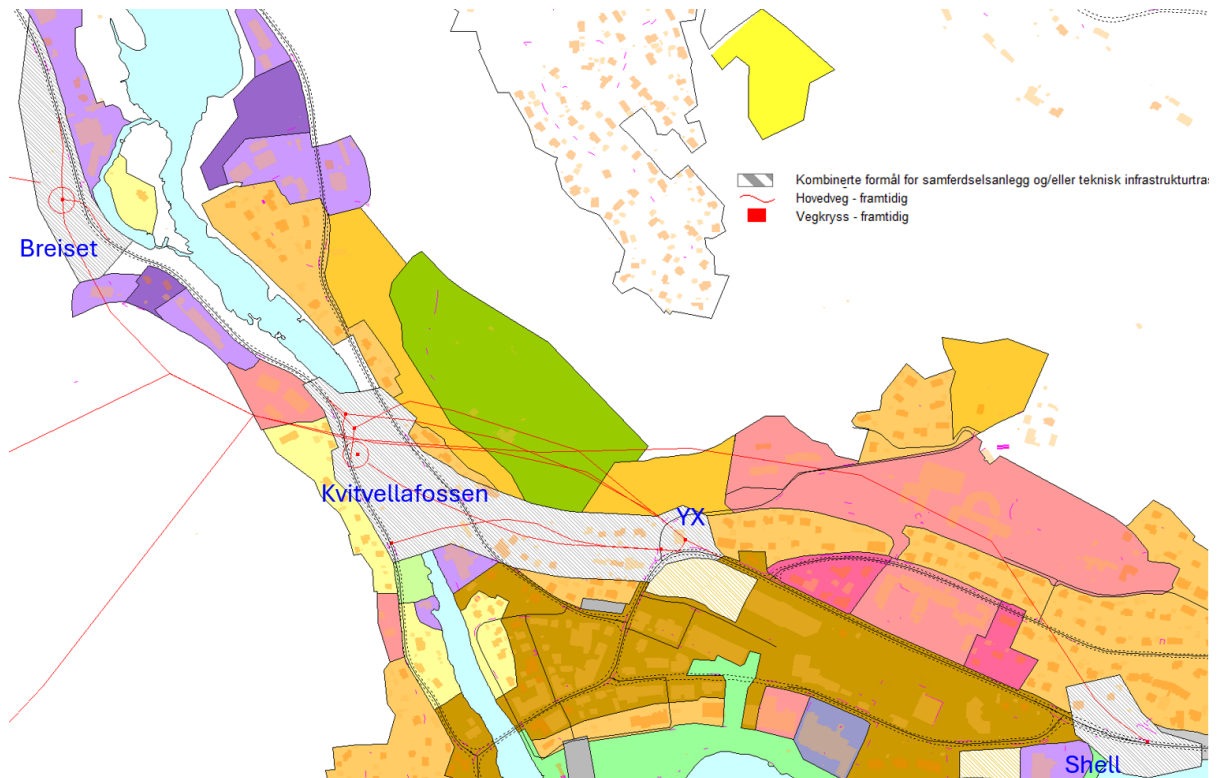


Ny KDP

Ikke realistisk å lande et alternativ gjennom denne prosessen. Men KDP må:

1. Sikre fleksibilitet nok for å muliggjøre en raskest mulig avklaring og realisering
2. Legge minst mulig restriksjoner på arealbruk i mellomtida

Foreløpige tanker om konkrete løsninger i KDP:



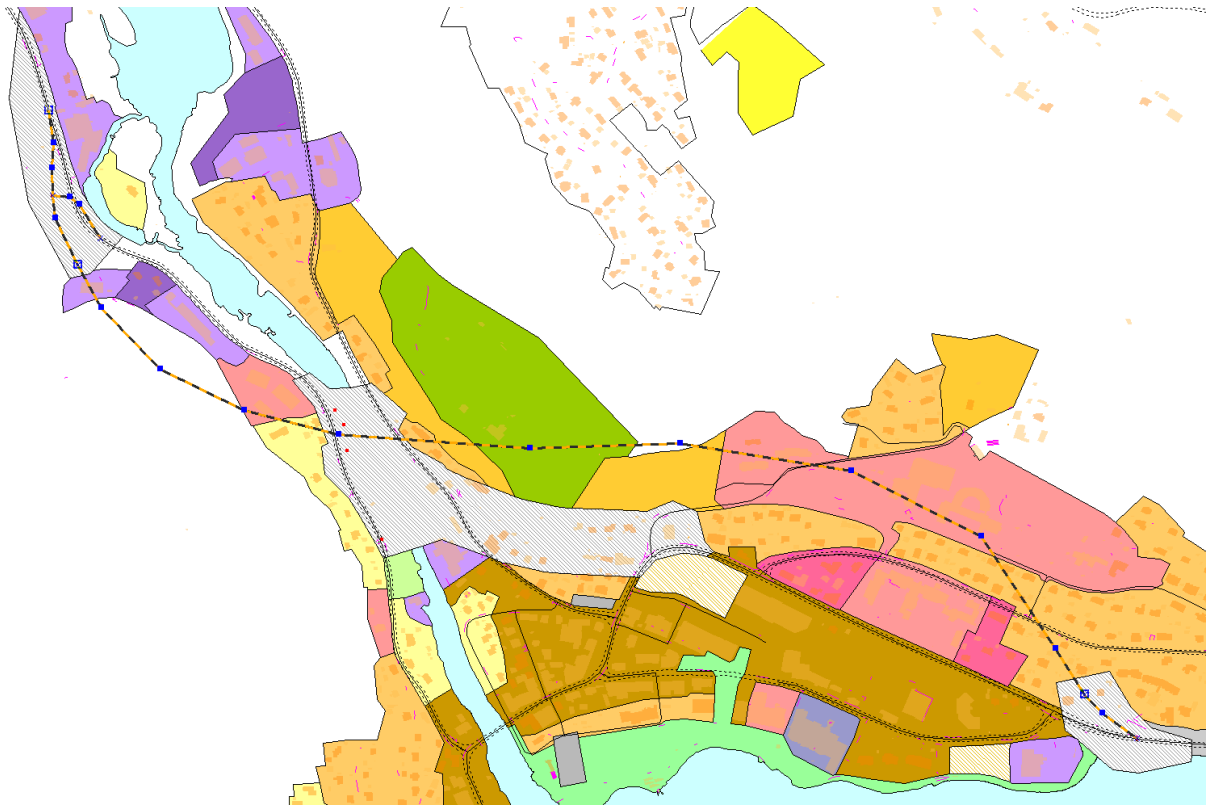
Det er vist mange alternative veglinjer. I endelig plan kan man ikke ha det, men det vil trolig være formålstjenlig å ha arealformål og/ eller bestemmelsessoner som muliggjør flere.

Vi har foreløpig vist tre områder med KpArealformål 2800.

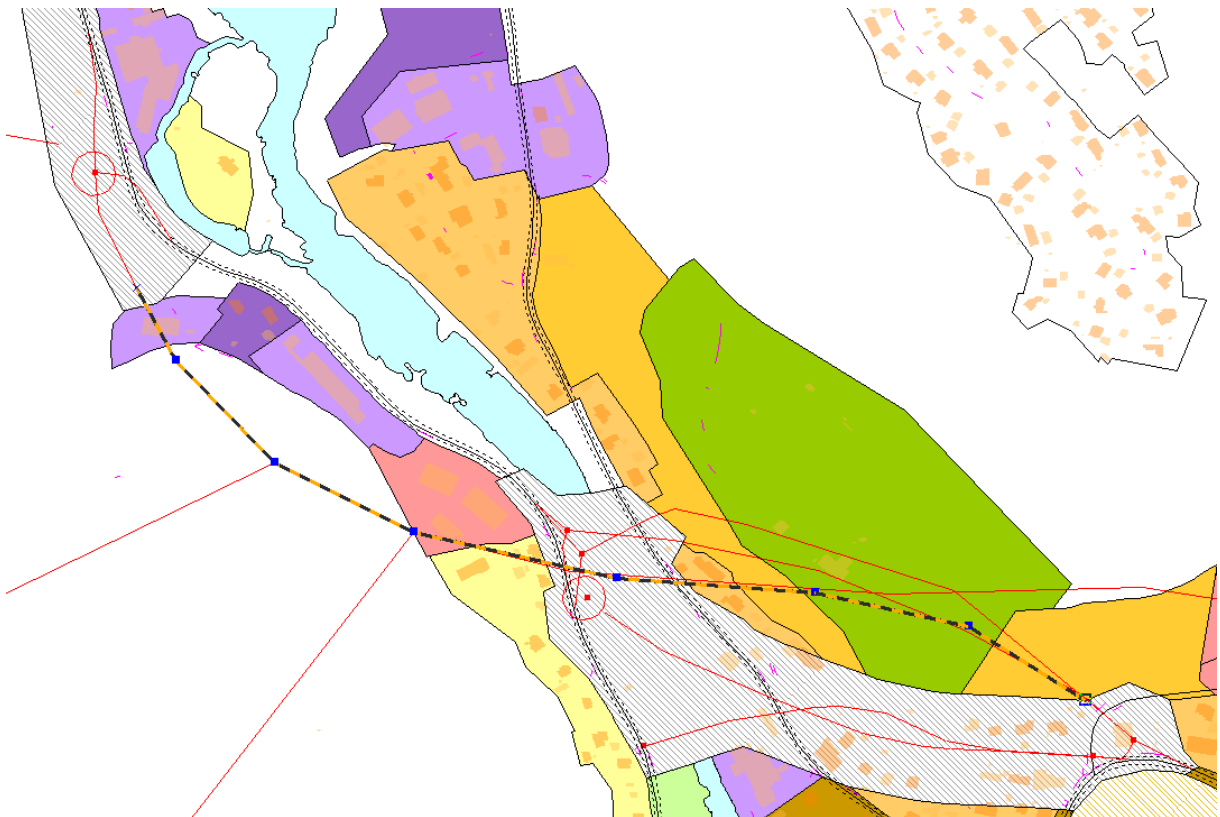
- Ett ved Shell som reserverer areal for tunnelinnslag og kryss, jf alt. 1 nedenfor
- Ett fra YX til Kvitvella fossen som reserverer areal for alternativa 2-5 nedenfor
- Ett ved Breiset som reserverer areal for tunnelinnslag og kryss, jf alt. 1 og 2 nedenfor

Skissa ovenfor muliggjør følgende alternativ:

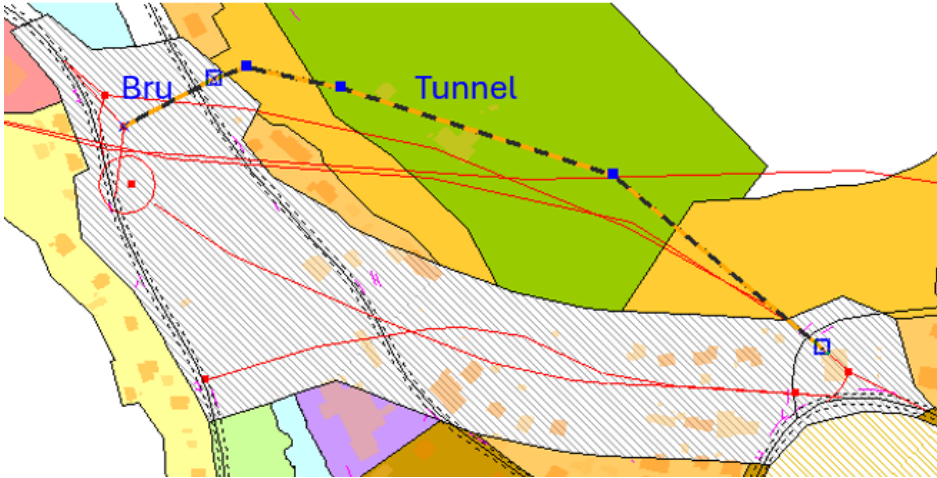
1. Tunnel Shell-Breiset (jf. vegforum E16 Valdres 19.12.2023):



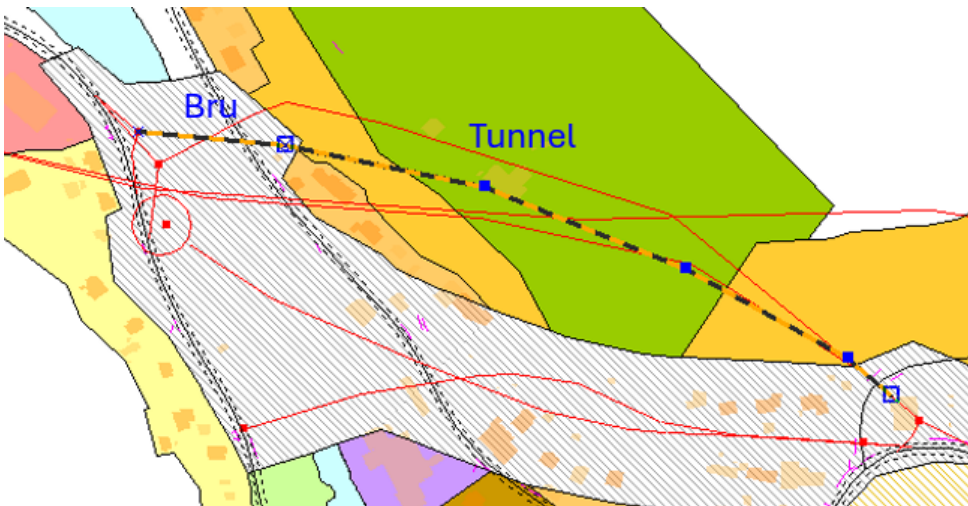
2. Tunnel YX-Breiset:



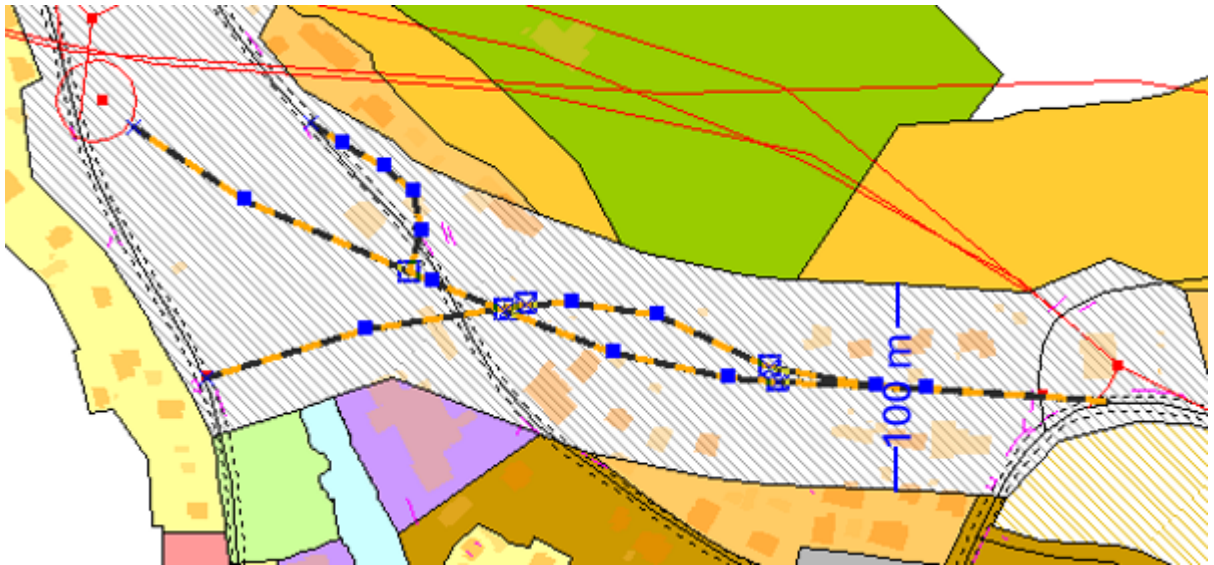
3. Tunnel YX-overfor Kvitvella fossen med linjeføring for videreføring av E16 mot sør i eksisterende trase FV51 og videre eksisterende E16 (jf. Mountainworks):



4. Tunnel YX-overfor Kvitvella fossen med linjeføring for videreføring av E16 mot nord og framtidig tunnel gjennom Fodnesåsen:



5. To alternativer for veg i dagen YX-Kvitvella fossen (jf. Mountainworks og vegforum E16 Valdres 19.12.2023):



Nedenfor er et kartutsnitt over området YX-Kvitvella fossen med mer grunnkart-data (inkl. 1 m koter) og hvor KpArealformålsflaten 2800 ikke er tegnet ut:

