



## GJØVIK KOMMUNE

### Offentlig ettersyn – detaljregulering Ny sentrumsadkomst fra rv.4 – «Huntonarmen»

Gjøvik kommune har fattet vedtak (sak36/2022) om å legge forslag til detaljregulering Ny sentrumsadkomst fra rv.4 – «Huntonarmen» ut til offentlig ettersyn.

Høringsfristen er 12. mai 2022.

Planmaterialet er tilgjengelig her:

[Offentlig ettersyn - detaljregulering - Ny sentrumsadkomst fra rv.4 - "Huntonarmen" - Gjøvik kommune \(gjovik.kommune.no\)](https://gjovik.kommune.no)

Hensikten med planarbeidet er å bidra til å nå et av hovedmålene fra Gjøviks bystrategi, «Visjon Gjøvik 2030»: *Det skal være enkelt å reise til Gjøvik sentrum samtidig som sentrum er skjermet for unødvendig gjennomgangstrafikk.*

Målet med planen er:

- Tilrettelegge for økt tilgjengelighet til byen fra sør, samtidig som byen skal skjermes for unødvendig gjennomgangstrafikk
- Sikre ny sentrumsadkomst som gir kort veg inn til nye sentralt plasserte parkeringsanlegg for bysentrum og fordele trafikken i bygatene
- Tilrettelegge for bedre tilgjengelighet for gående og syklende
- Åpne for videreutvikling av fabrikken Hunton fiber AS, Mustad næringspark og Mustadhagen innenfor bestemte rammer
- Åpne for ny gangbru fra Brenneriet/Vitensenteret til Gjøvik gård

Planarbeidet skal følge opp hovedgrep i vedtatt Gatebruksplan for Gjøvik sentrum (2021), som omhandler utvikling av hovedgatenett for biltrafikk, fordele trafikk i gater og føre trafikk inn mot lett tilgjengelig parkeringshus.

#### Planprosess

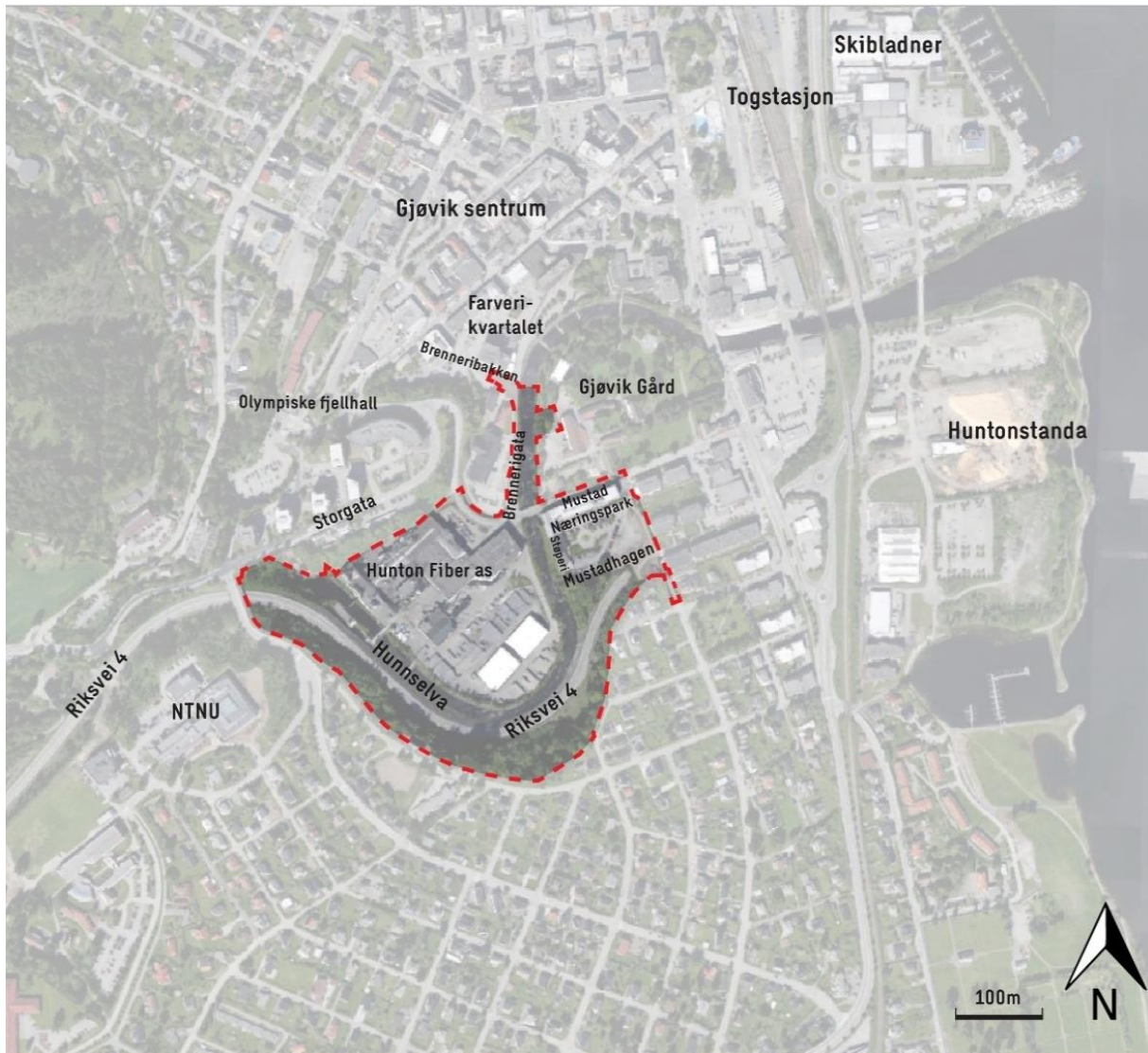
Planarbeidet er bestilt av ATP Gjøvik og det er Gjøvik kommune som er ansvarlig for planarbeidet. Gjøvik kommune har brukt Sweco Norge som planfaglig konsulent, med Norconsult som konsulent på vegkonstruksjon/geometri.

Planarbeidet startet med planprogram i 2016, med fastsetting i 2017. Planprosessen fortsatte videre med fokus på detaljutvikling av tiltaket med tilhørende utfordringer. Spesielt fokus på tema som hydrologi/flom, veg- og brokonstruksjon, løsning for kulvert og tilpassing til omgivelsene.

Vår 2018 var det dialogmøte med NVE hvor premisser knyttet til Hunnselva ble fastlagt.

Planprosessen var stilt i bero i perioden 2019 frem til «ny» oppstart vår 2020. Komplette planforslag ble sendt til kommunen høsten 2021 og saken var til førstegangs behandling i Utvalg for samfunnsutvikling 16. mars 2022.

### Planområde



### Tiltaket

Sentrumsadkomsten planlegges som ny, firearmet rundkjøring fra rv.4. Rundkjøringen plasseres på «kolle» øst for Hunnselva og vest for dagens kulvertutløp på rv.4 ved Mustadhagen. Trafikken vil gå fra rundkjøring i bru på skrå over elva og videre inntil fabrikkområdet for Hunton fiber AS og videre inn i Brennerigata. Fortau langs Brennerigata må breddeutvides. For å få plassert inn rundkjøring topografisk, må dagens kulvert rives ca. 33m for deretter å bygges opp igjen med ca. 20m med noe justert veg-geometri.

Det legges opp til krabbefelt langs rv.4 fra rundkjøringen. Krabbefelt, samt midtrekkverk langs rv.4 fra kulvert forutsetter mur i skråning sør for rv.4. Rundkjøring er dimensjonert for modulvogntog.

To av armene fra rundkjøringen føres over Hunnselva i to nye bruer; ett lokk med toveis kjørefelt over til Brennerigata og en bru over til fabrikkområdet med enveis kjøreretning fra fabrikken direkte inn på rundkjøringen.

Det inngår i planarbeidet å sikre utviklingsmuligheter for eiendommene Mustadhagen, Mustad næringspark og Hunton fiber AS. Videre reguleres det inn plassering av mulig gangbru fra Brennerigata til Gjøvik gård.

Mustadhagen borettslag: Tiltaket regulerer inn siste byggetrinn for boligsameiet. Tiltaket er behandlet etter gjeldende reguleringsplan og planforslaget sikrer byggetrinnet. Byggetrinnet er under oppføring nå.

Mustad næringspark/Gjøvik støperi: Reguleringsplanen sikrer oppføring av nytt tilbygg (kontor/tjenesteyting) på eksisterende støperibygning. Dialog med kulturminnearv i prosessen som har fastsatt bestemmelser for byggetrinnet som hensyntar vern på eksisterende bygningsmasse.

Hunton fiber AS: Sikrer utvikling av fabrikkområdet innenfor dagens virksomhet og mulighet for å bygge nytt flismottak.

Gjøvik gård: Regulerer inn gangbru mellom Brennerigata og Gjøvik gård, i tråd med vedtatt landskapsplan for Gjøvik gård.

### Konsekvensutredning

Planforslaget er konsekvensutredet for følgende fagtema:

- Naturmangfold
- Kulturmiljø
- Naturressurser – vann/vassdrag og hydrologi
- Trafikk
- Støy- og luftforurensning

Konklusjon fra KU:

<b>Fagtema</b>	<b>Vurdering av konsekvens</b>
Naturmangfold	Middels negativ konsekvens
Kulturmiljø	Noe negativ konsekvens
Naturressurser – vann og vassdrag/hydrologi	Noe negativ konsekvens
Trafikk	Noe positiv konsekvens
Støy	Liten positive konsekvens
Luftforurensning	Noe negative konsekvens

Tiltaket vurderes samlet til å ha *noe negativ konsekvens*, hovedsakelig pga påvirkning av elveløpet og Hunnselva. Det er foreslått avbøtende tiltak og oppfølging av disse er av stor betydning for å optimalisere tiltaket og begrense negative konsekvenser.

### Sentrale problemstillinger i planarbeidet

- Behov for parkeringsanlegg tett på sentrum
- Naboeiendommer inngår i planarbeidet – gir flere planer i en
- Forhold til naboeiendommene; fysisk utforming av tiltaket og forhold som har påvirket prosessen
- Hunnselva
- Forhold til ny løsning for rv.4 gjennom Gjøvik
- Kostnader, finansiering og realisering

### Sentrale forutsetninger

- Gangbru over til Gjøvik gård
- Føringer for vassdrag; flomsoneberegning er supplert med nye hydrologiske og hydrauliske beregninger samt erosjonsvurderinger.
  - Avklart vannstands nivå ved 200 års flom med klimapåslag og sikkerhetsfaktor som er førende for krav til høyde over vassdraget for nye brokonstruksjoner – krav om min 0,5m klaring mot overbygning ved 200-årsflom
  - Ikke tillatt med tiltak som innsnevrer elveløpet
- Samferdselstiltaket og forholdet til nytt byggetrinn på Gjøvik støperi; nytt bygg må ta hensyn til kvalitetene til støperiet, sikret i bestemmelser
- Trafikkavvikling; planlagt utbygging, gatebruksplan, parkeringshus og eventuell ny rv.4 under Gjøvik

### Måloppnåelse

Planforslaget har stor grad av måloppnåelse i forhold til intensjonen for planen.