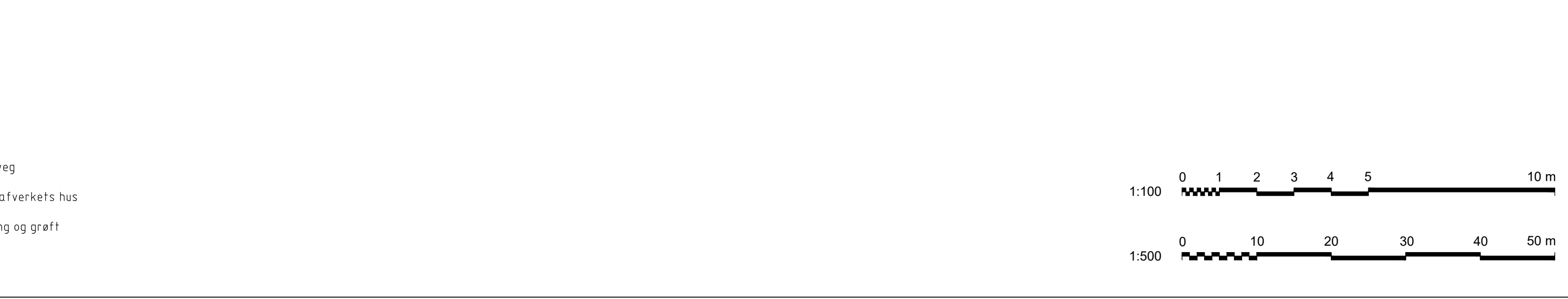


**Tegnforklaring**

	Eksisterende	Prosjekterte
Senterlinje	—	—
Frisikt	—	—
Eiendomsgrenser	—	—
Rekkverk N2 W3	—	—
Rekkverk H2 bru og veg	—	—
Overgangsrekkverk	—	—
Terrenprofil jord	—	—
Kantdrager	—	—
Gjerde	—	—

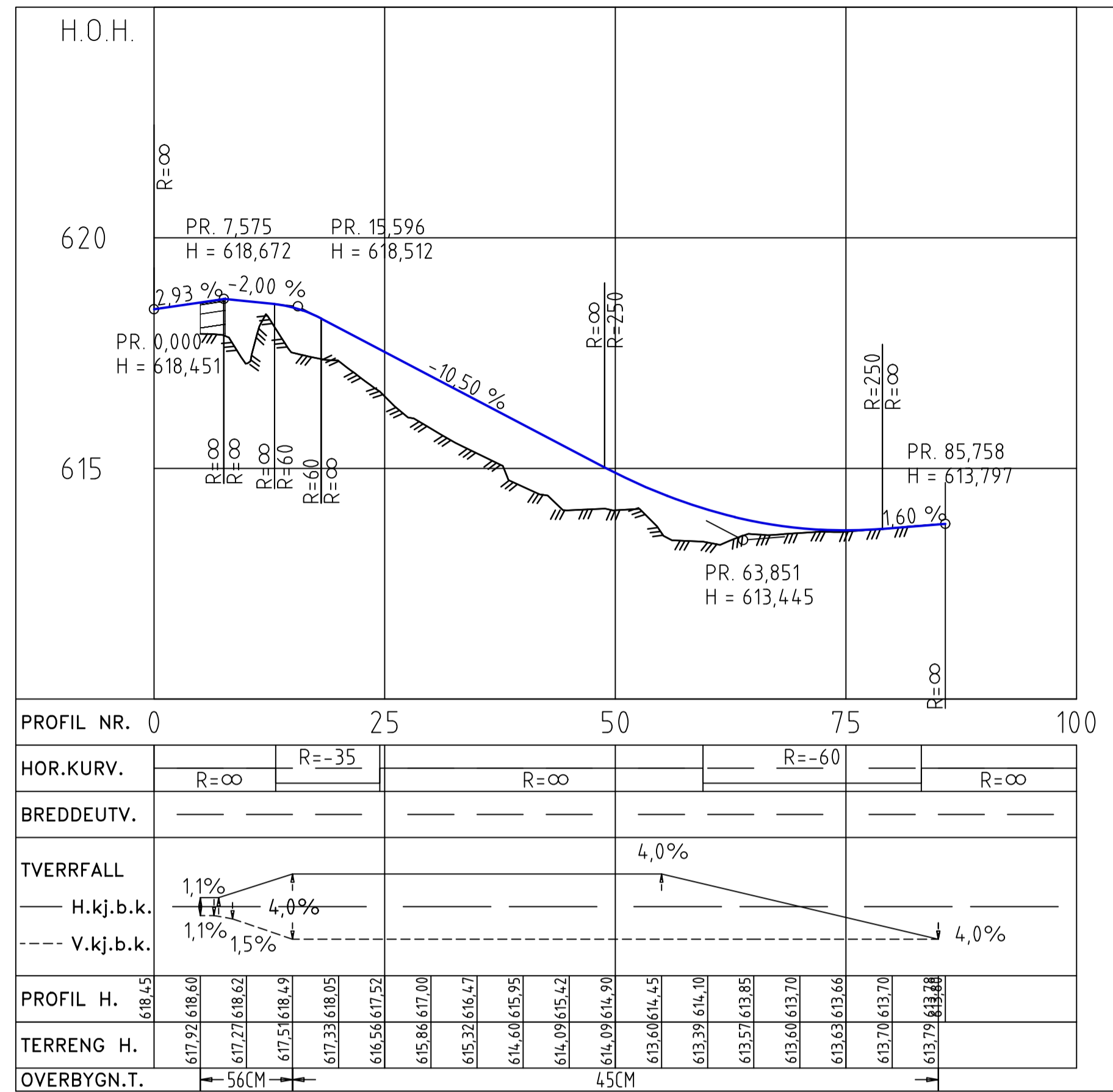
●	Parsellgrense
■	Ny kjøreveg
■	Ny grusveg
■	Eksisterende veg
■	Gangveg til krafverkets hus
■	Skjæring, fylling og grøft
■	Vann



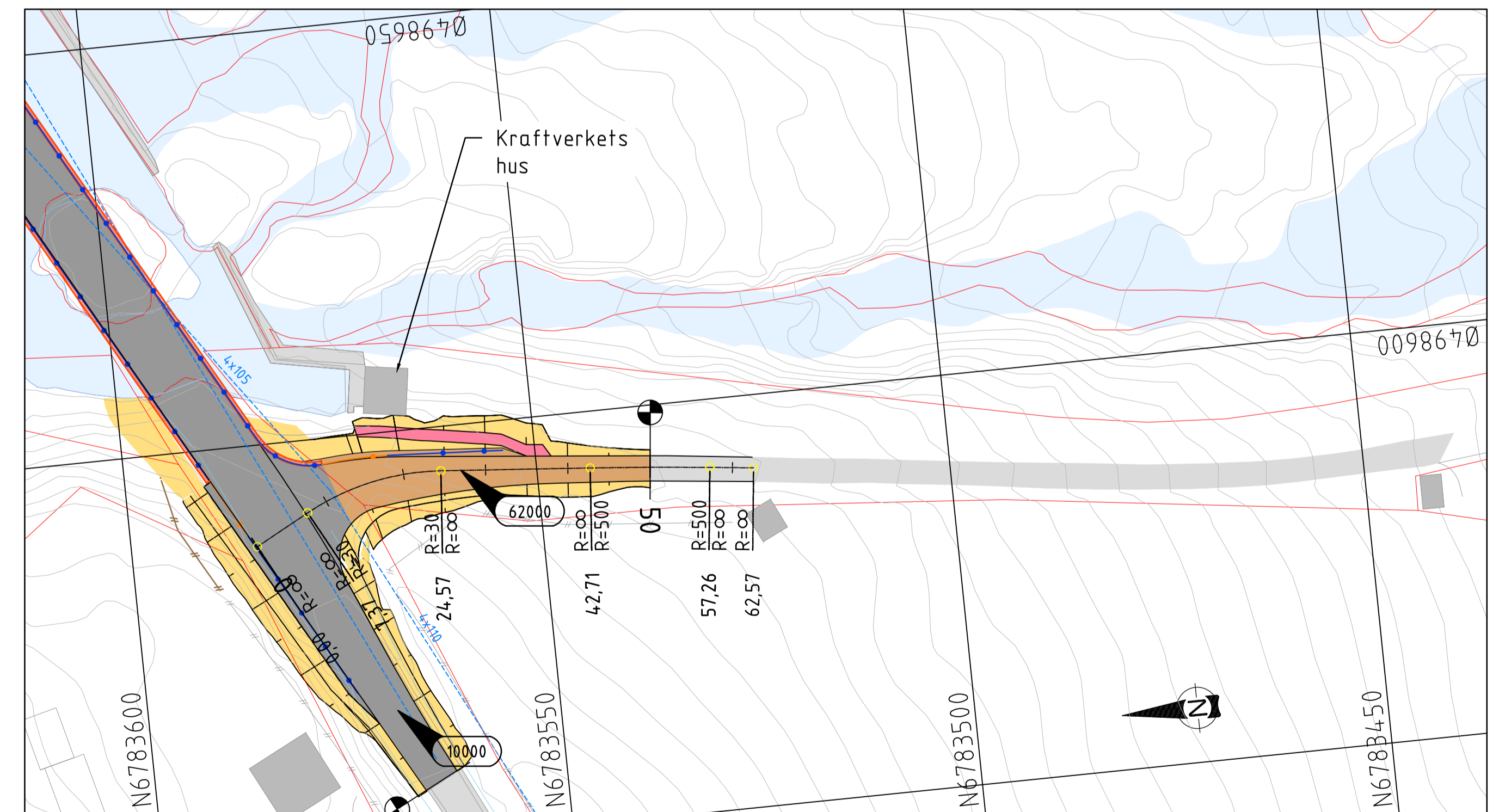
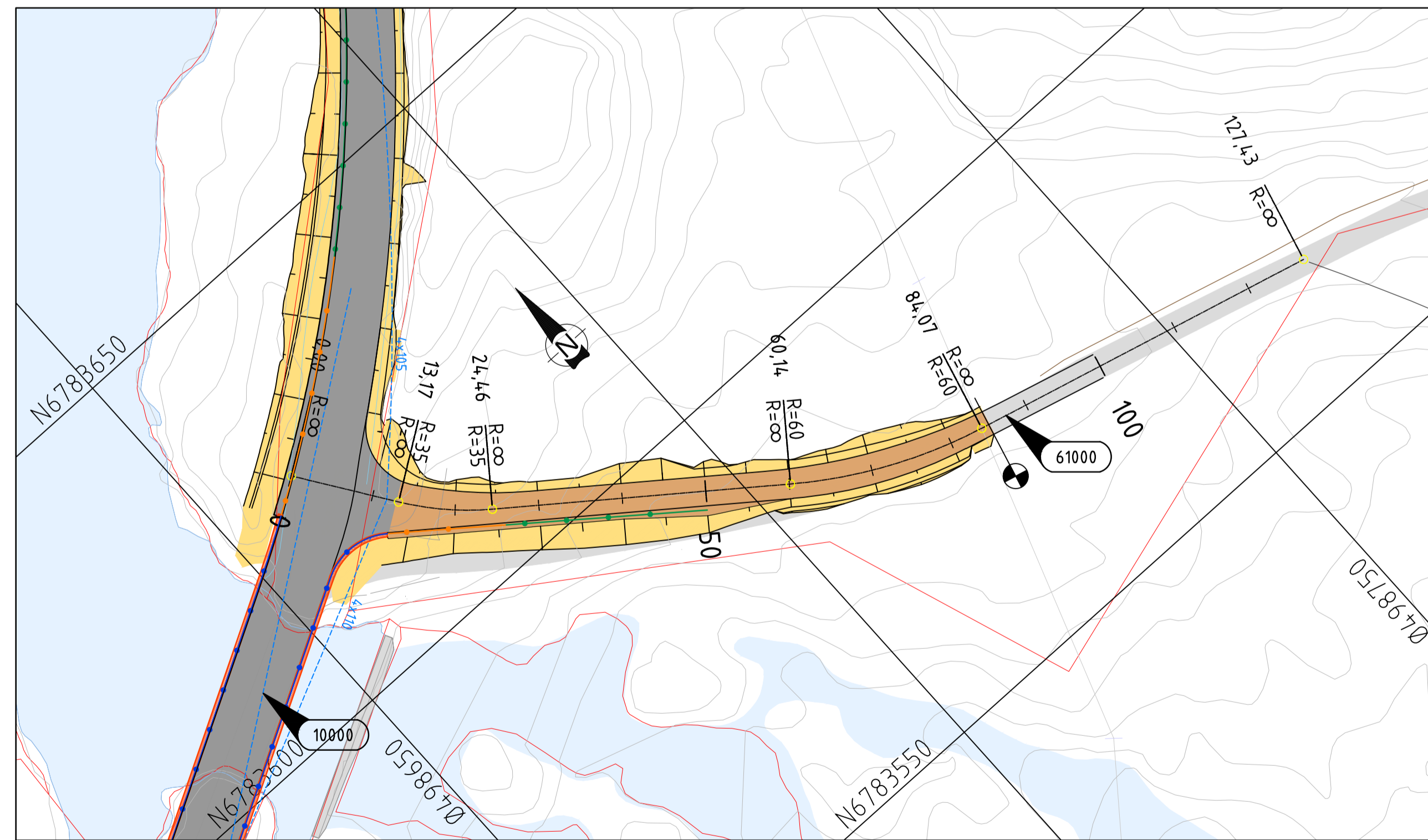
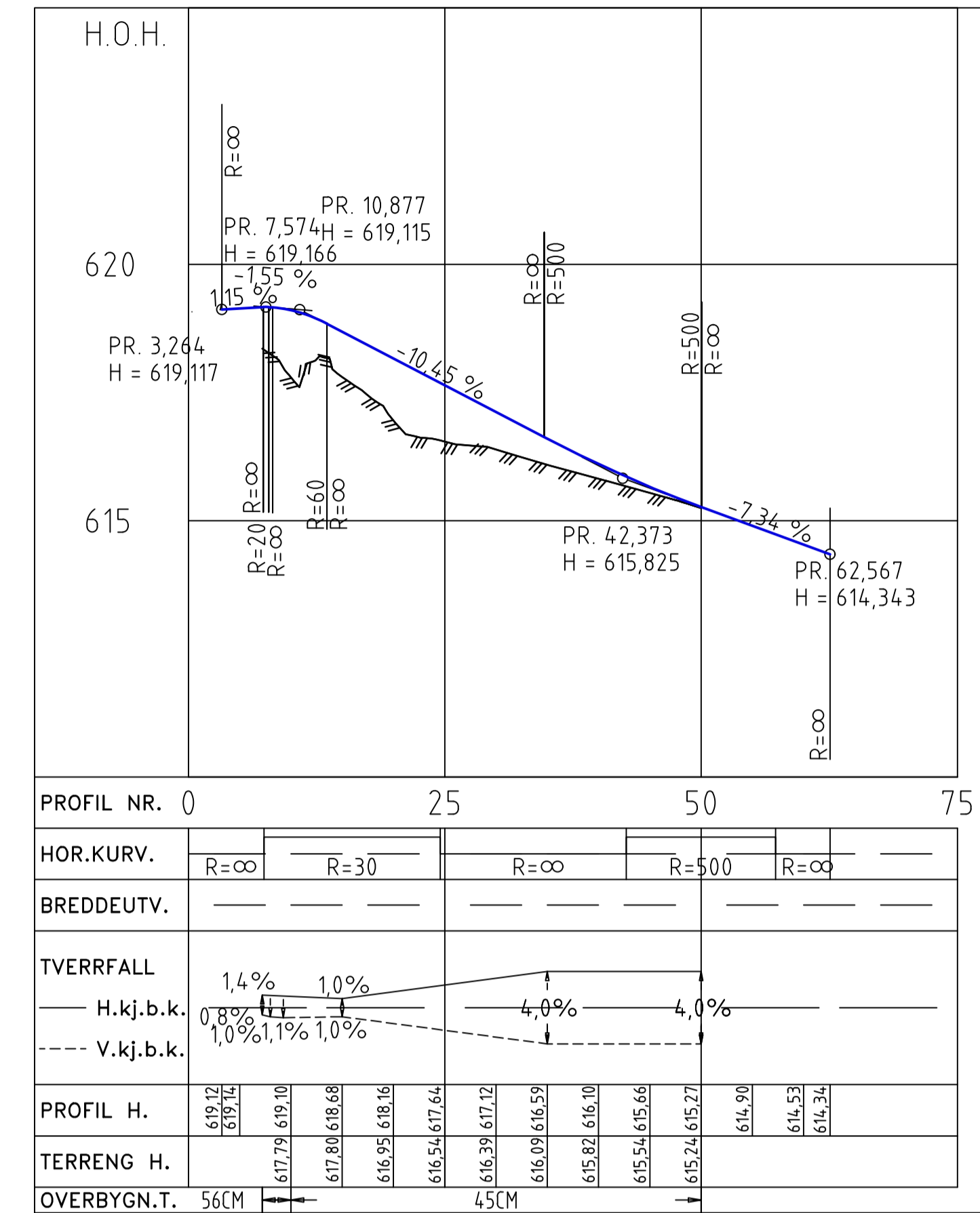
Revisjon	Byggeplan	HeTG	GJ	GPJ	2024-01-20
Revisjonen gjelder		Utarb	Kontr	Godkjent	Rev. dato
		Tegningsdato 2024-01-20			
Fv. 2508 Skolte bru, Øystre Slidre kommune		Bestiller Knut Bergum			
Skoltevegen		Prosjekt for Innlandet fylkeskommune			
Fv. 2508		Produsert av Verkis Consulting Engineers			
Veglinje 10000, profil 100 - 475		Prosjektnummer			
Plan og profil		PROF-nummer			
Byggeplan		Arkivnummer 202117484			
Utarbeidet av HeTG		Kontrollert av GJ		Godjent av GPJ	
Konsulentarkiv 19102		Målestokk A1 1500/1:100			
		Tegningsnummer/revisjonsbokstav 004.C110 A			

Plottet: 23.1.2024 14:09 - File: V:\1919102\Planarbeid\Planarbeid\04\_Tegning\lay\lay10.dwg

Linje 61000 - Avkjørsel til Skolteveien 142 - 144



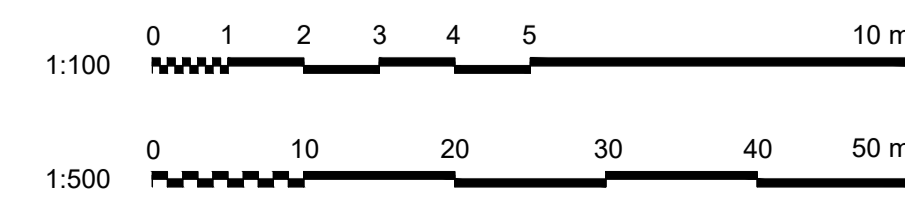
Linje 62000 - Avkjørsel til Skolteveien 146 - 154



Planref: 2.1.2024\hef-g - File\1919102\Plan\dat\Plan\ar\04\Tegning\lay\lay1.dwg

Tegnforklaring

- |  |   |
|--|---|
| <ul style="list-style-type: none"> <li>Senterlinje</li> <li>Frisikt</li> <li>Eiendomsgrenser</li> <li>Rekkverk N2 W3</li> <li>Rekkverk H2 bru og veg</li> <li>Overgangsrekkverk</li> <li>Terrengprofil jord</li> <li>Kantdrager</li> <li>Gjerde</li> </ul> | <ul style="list-style-type: none"> <li>— Eksisterende</li> <li>— Prosjekterte</li> <li>— Parsellgrense</li> <li>■ Ny kjøreveg</li> <li>■ Ny grusveg</li> <li>■ Eksisterende veg</li> <li>■ Gangveg til krafverkets hus</li> <li>■ Skjæring, fylling og grøft</li> <li>■ Vann</li> </ul> |
|--|---|



A	Byggeplan	HeTG	GJ	GPJ	2024-01-20
Revisjon	Revisjonen gjelder	Utfarb	Kontr	Godkjent	Rev. dato
		Tegningsdato 2024-01-20			
Fv. 2508 Skolte bru, Øystre Slidre kommune		Bestiller Knut Bergum			
Skoltevegen		Prosjekt for Innlandet fylkeskommune			
Avkjørsler til Skolteveien 142 - 154		Prosjekt av: Verkis Consulting Engineers			
Plan og profil		PROF-nummer			
Byggeplan		Arkvnummer 202117484			
Utarbeidet av HeTG		Byggesaksnummer			
Kontrollert av GJ		Målestokk A1 1500/1:100			
Godkjent av GPJ		Tegningsnummer/ 19102			
Konsulentarkiv		revisjonsbokstav 004.D110			