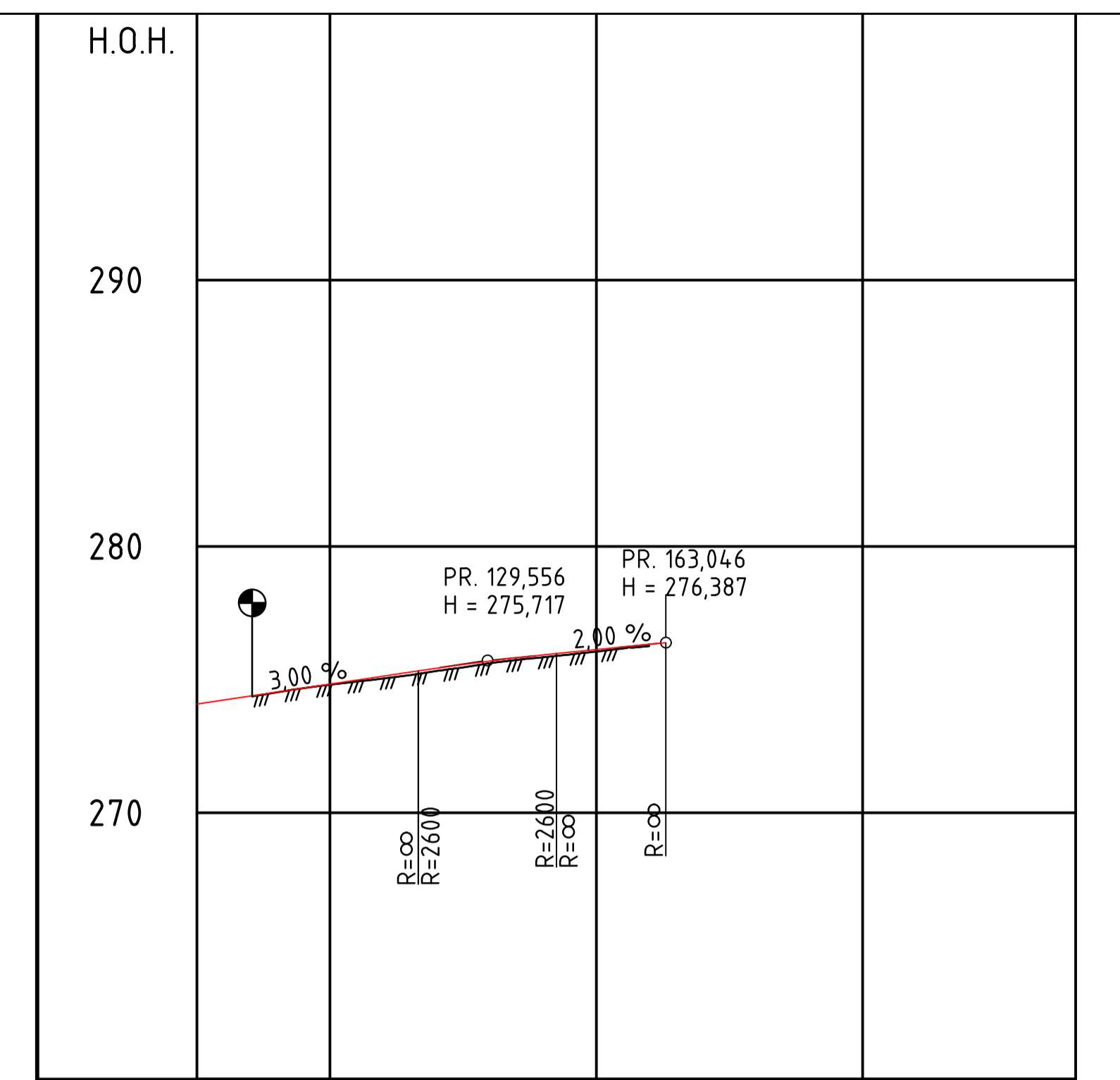
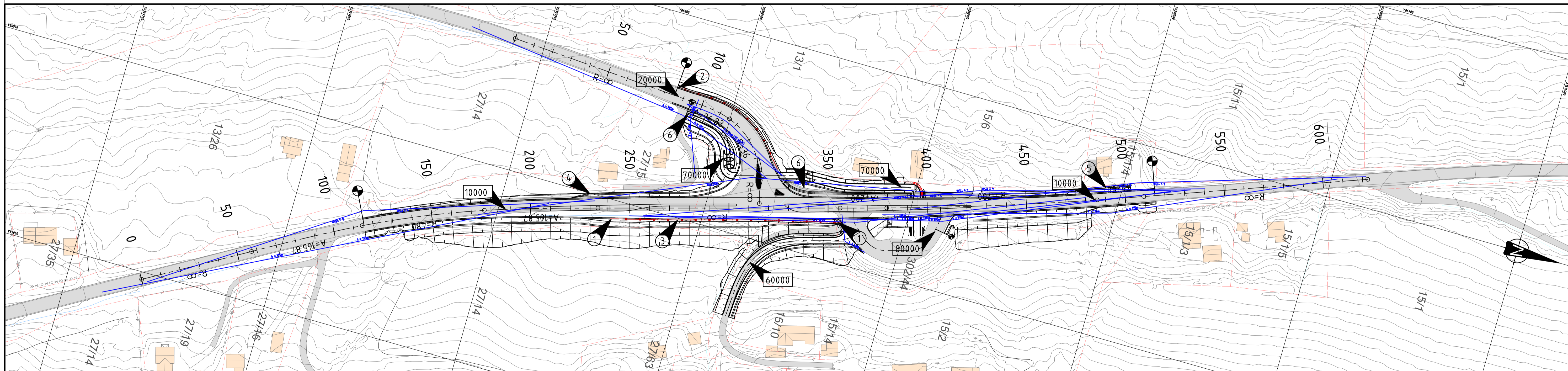


PROFIL NR. 115	150	200	250	300	350	400	450	500	550	600	650
HOR.KURV.	R=4.80	A=165.866	R=∞	A=200	R=-1700	A=200	R=∞				
BREDDDEUTV.											
TVERRFALL											
H.k.j.b.k.k.	3.0%	3.0%	2.0%	3.0%	2.0%	2.0%	2.0%	2.0%	2.0%	2.0%	2.0%
V.k.j.b.k.k.											
PROFIL H.	283.20	283.02	282.83	282.64	282.45	282.26	282.07	281.88	281.69	281.50	281.31
TERRENG H.	283.20	283.02	282.83	282.64	282.45	282.26	282.07	281.88	281.69	281.50	281.31
OVERBYGN.T.				88CM				99CM			



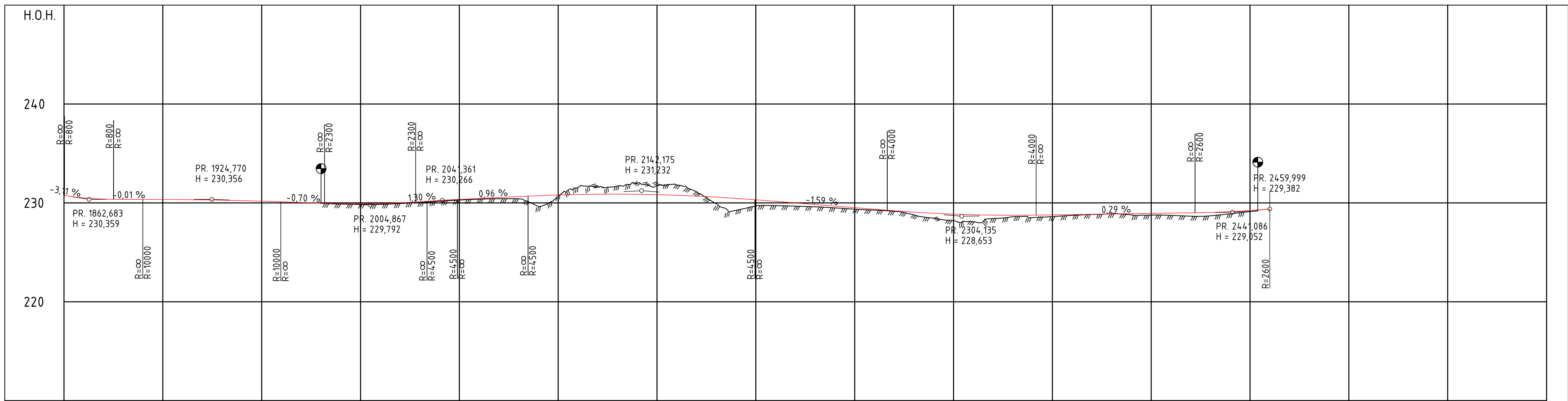
PROFIL NR. 75	100	150	200	240
HOR.KURV.	R=∞	A=26.833	R=36	R=∞
BREDDDEUTV.				
TVERRFALL				
H.k.j.b.k.k.	3.0%	3.0%	2.0%	2.0%
V.k.j.b.k.k.				
PROFIL H.	274.23	274.08	273.93	273.78
TERRENG H.	274.23	274.08	273.93	273.78
OVERBYGN.T.		77CM		



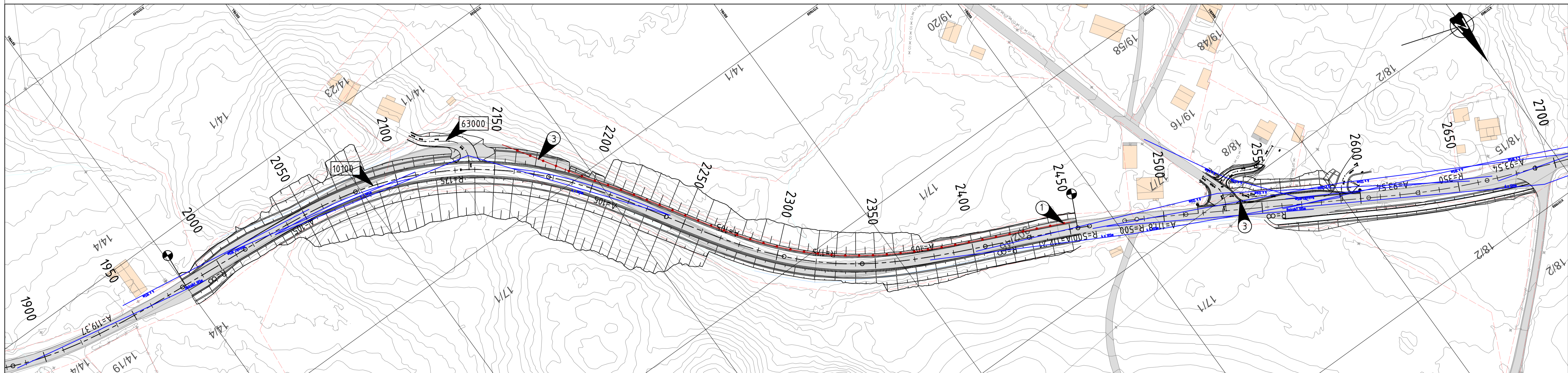
- MERKNADER**
- ① Min. P3 styrkeklasse energiabsorberende rekkverksende.
 - ② Nytt rekkverk tilpasses og kobles sammen med eksisterende rekkverk.
 - ③ Rekkverksseksjon kan utgå, dersom innløp til stikkrenne kan beskyttes tilfredsstillende.
 - ④ Lukket drenering pel 220-300.
 - ⑤ Tilpasning mot eksisterende grøft/beholve eksisterende grøft.
 - ⑥ Lukket drenering mellom Fv. 33/34 og gangveg.
- Generell merknad: Ved alle overganger i grøftprofil eller sideterreng innenfor sikkerhetssonen (6,0m fra kantlinjen på fv. 33) skal endringer i vegens lengderetning skje med helning min. 1:8.

- TEGNFORKLARING**
- - - Eiendomsgrense
 - - - Frisiktområde
 - - - Vegrekkverk
 - - - Murelement
 - Parsellgrense
 - XXXX VIPS nummer

REV	ENDRING/ERSTATNING	TEGN.	KONTR.	ANSV.	DATE
Innlandet fylkeskommune					
Reguleringsplan Fv. 33					
Gjøviklinna, Svingvoll - Kronborg					
TEGN.	KONTR.	ANSV.			
GAST	AWU	IRE			
DATO: 2022.11.30					
OPPDRAKSNR. RAMBOLL 1350047187					
FILPLASSERING					
FILNAVN					
MÅLESTOKK					
Hor.: 1:1000 (A1)					
Vert.:					
RAMBOLL				Ramboll Norge AS Løkkegata 9 2615 LILLEHAMMER +47 61270500	
C001					



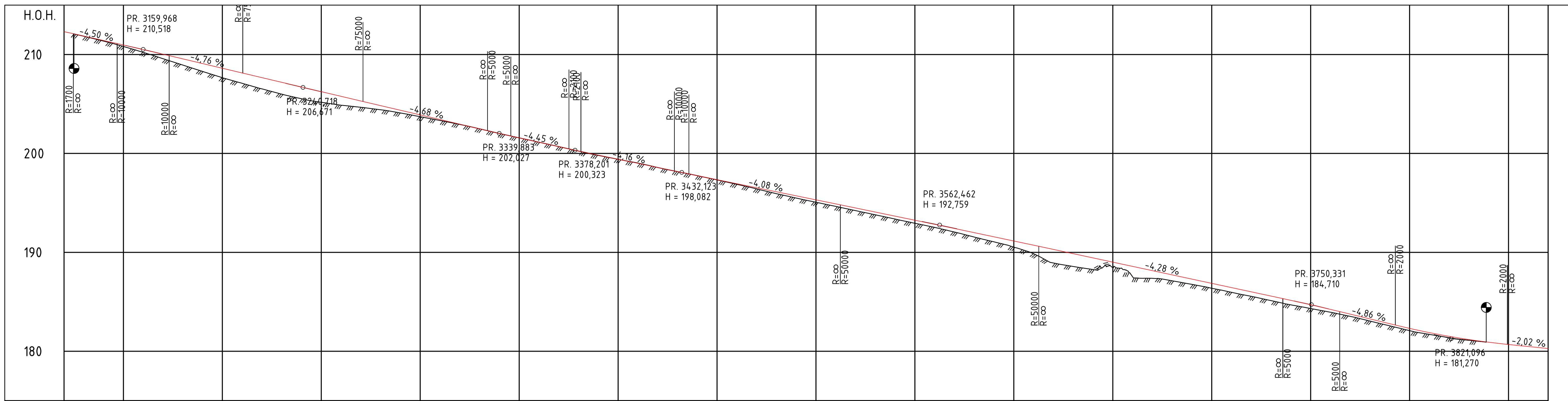
PROFIL NR	1850	1900	1950	2000	2050	2100	2150	2200	2250	2300	2350	2400	2450	2500	2550	2600
HOR.KURV.	R=-150	A=119,373			R=∞	A=105		R=175	A=105		R=-175	A=105		R=∞	A=112,20	
BREDEUTV.	0,00m	0,00m			0,00m	0,55m		0,55m	0,55m		0,55m	0,00m		0,00m	0,00m	
TVERRFALL		0,4%			3,0%	3,0%		3,0%	8,0%		8,0%	0,0%		8,0%	8,0%	
H.kj.b.k.		3,0%			3,0%	3,0%		3,0%	8,0%		8,0%	3,0%		3,0%	3,0%	
V.kj.b.k.		3,0%			3,0%	3,0%		3,0%	8,0%		8,0%	3,0%		3,0%	3,0%	
PROFIL H.	230,25	230,50	230,38	230,36	230,36	230,35	230,34	230,31	230,27	230,23	230,17	230,11	230,04	229,96	229,97	229,97
TERRANG H.																
OVERBYGN.T.																



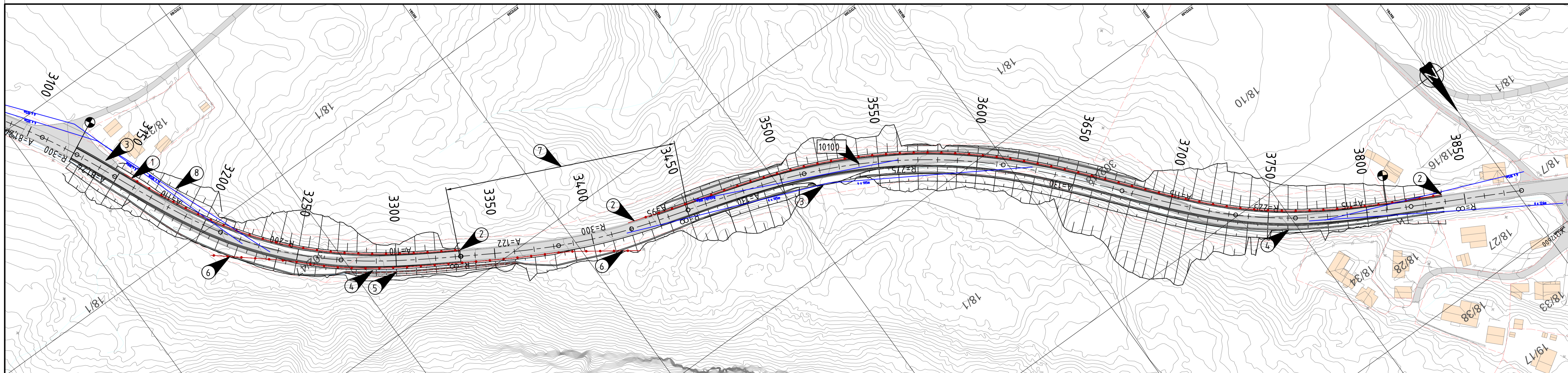
- MERKNADER**
- ① Min. P3 styrkeklasse energiabsorberende rekkverksende.
 - ② Rekkverket svinges ut 1:10 i full høyde og forankres i sideterrang, evt. føres ned utenfor sikkerhetssonen (6,0m fra kantlinjen på fv. 33). Grøfteskråning slakes ut til 1:4 der rekkverk svinges ut.
 - ③ Se tegning C004 for merknader og detaljer rundt dette området.
- Generell merknad: Ved alle overganger i grøfteprofil eller sideterrang innenfor sikkerhetssonen (6,0m fra kantlinjen på fv. 33) skal endringer i vegens lengderetning skje med helning min. 1:8.

- TEGNFORKLARING**
- - - Eiendomsgrense
 - - - Frisiktområde
 - - - Vegrekkverk
 - Parsellgrense
 - XXXX VIPs nummer

REV	ENDRING/ERSTATNING	TEGN.	KONTR.	ANSV.	DATE
Innlandet fylkeskommune					
Reguleringsplan Fv. 33					
Gjøviklinna, Svingvoll - Kronborg					
TEGN.	KONTR.	ANSV.	DATE:		
GAST	AWU	IRE	2022.11.30		
OPPDRAGSNR. RAMBOLL 1350047187					
FILPLASSERING					
FILNAVN					
MÅLESTOKK					
Hor.: 1:1000 (A1)					
Vert.: 1:200 (A1)					
RAMBOLL					
Ramboll Norge AS Løkkegata 9 2615 LILLEHAMMER +47 61270500					
C002					



PROFIL NR	3120	3150	3200	3250	3300	3350	3400	3450	3500	3550	3600	3650	3700	3750	3800	3850	3870
HOR. KURV.	R=300 A=81,24	A=110	R=-200	A=110	A=122	R=-300	A=95	R=∞	A=130	R=275	A=130	A=115	R=-225	A=115	R=∞		
BREDDUTV.	0,35m 0,35m	0,50m 0,50m								0,37m 0,37m			0,44m 0,44m	0,00m 0,00m			
TVERRFALL	1,1%	0,0%	8,0%	8,0%	3,0%	1,0%	1,5%	3,0%	8,0%	8,0%	0,0%	0,0%	0,0%	0,0%	0,0%	2,0%	
H.kj.b.k.																	
V.kj.b.k.	4,6%																
PROFIL H.	212,3	211,85	211,87	211,42	210,97	210,51	210,04	209,56	209,09	208,61	208,13	207,66	207,18	206,71	206,24	205,76	205,28
TERRENG H.	211,85	211,87	211,42	210,97	210,51	210,04	209,56	209,09	208,61	208,13	207,66	207,18	206,71	206,24	205,76	205,28	204,80
OVERBYGN.T.																	



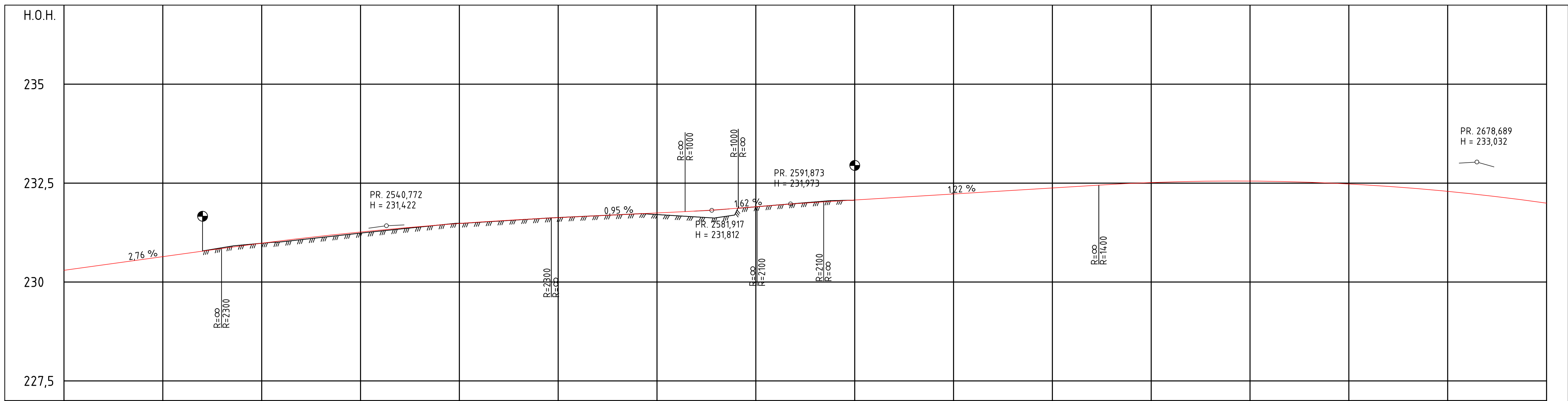
MERKNADER

- ① Min. P3 styrkeklasse energiabsorberende rekkverksende.
 - ② Nytt rekkverk tilpasses og kobles sammen med eksisterende rekkverk.
 - ③ Eksisterende adkomst tilpasses justert geometri. Eksisterende avkjørsel i pel 3520 vurderes oppstrammet i byggeplanfase innenfor eks. vegareal
 - ④ Lukket drenering pel 3275-3360 og 3750-3840.
 - ⑤ Støttemur av naturstein etableres i ca. pel 3275-3360. Høyde inntil tre meter fra bunn grøft.
 - ⑥ Rekkverket svinges ut 1:10 og 1:5 i full høyde og forankres i sideterreng, evt. føres ned utenfor sikkerhetssonen (6,0m fra kantlinjen på fv. 33). Grøfteskråning slakes ut til 1:4 der rekkverk svinges ut.
 - ⑦ Ingen tiltak på vegoverflate eller overbygning. Nytt sideterreng etableres på høyre side i profilretningen.
 - ⑧ Sideterreng slakes ut til 1:4 innenfor sikkerhetssonen i lengde av rekkverksforlengelse og rekkverksende (B1+C1 - mål iht. N101).
- Generell merknad: Ved alle overganger i grøftprofil eller sideterreng innenfor sikkerhetssonen (6,0m fra kantlinjen på fv. 33) skal endringer i vegens lengderetning skje med helning min. 1:8.

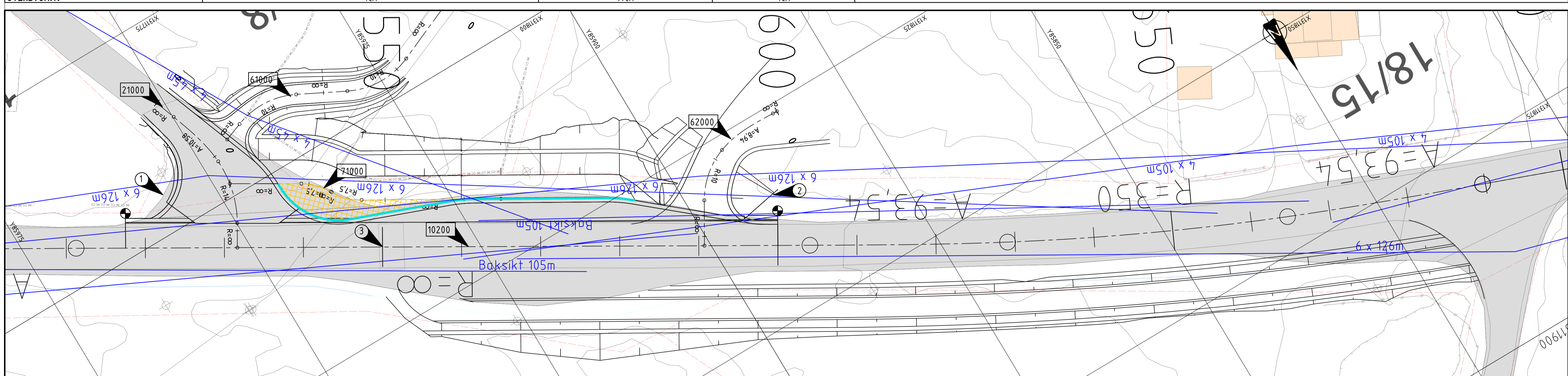
TEGNFORKLARING

- Eiendomsgrense
- 4x70m Frisiktområde
- Vegrekkverk
- Steinmur
- Parsellgrense
- XXXX VIPS nummer

REV	ENDRING/ERSTATNING	TEGN.	KONTR.	ANSV.	DATE
Innlandet fylkeskommune					
Reguleringsplan Fv. 33					
Gjøviklinna, Svingvoll - Kronborg					
TEGN.	KONTR.	ANSV.			
GAST	AWU	IRE			
DATE: 2022.11.30					
OPPDRAGSNR. RAMBOLL 1350047187					
FILPLASSERING					
FILNAVN					
MÅLESTOKK					
Hor.: 1:1000 (A1)					
Vert.:					
RAMBOLL					
Ramboll Norge AS Løkkegata 9 2615 LILLEHAMMER +47 61270500					
C003					



PROFIL NR	2500	2512,5	2525	2537,5	2550	2562,5	2575	2587,5	2600	2612,5	2625	2637,5	2650	2662,5	2675	2687,5																													
HOR. KURV.	A=111,803				R=∞				A=93,541				R=-350		A=93,541																														
BREDEDEUTV.	0,00m / 0,00m																																												
TVERRFALL	NB! Gode innmålinger må gjøres før byggeplan for fastsetting av tverrfall																																												
H.kj.b.k.	1,5% 1,7% 0,7% 0,4% 2,9% 3,0% 3,9% 3,2% 3,0% 3,7% 3,3%																																												
V.kj.b.k.																																													
PROFIL H.	230,30	230,37	230,43	230,50	230,57	230,64	230,71	230,78	230,85	230,92	230,98	231,04	231,10	231,16	231,22	231,28	231,34	231,40	231,46	231,52	231,58	231,64	231,70	231,76	231,82	231,88	231,94	232,00	232,06	232,12	232,18	232,24	232,30	232,36	232,42	232,48	232,54	232,60	232,66	232,72	232,78	232,84	232,90	232,96	233,02
TERRENG H.																																													
OVERBYGN.T.	4CM / 99CM / 4CM																																												



MERKNADER

- Sideområde tilpasses eksisterende mot eiendom 17/7. Rekkverk tilpasses ny hjørneavrunding ved behov.
- Sideområde tilpasses mot eksisterende grøft for å sikre gjennomgående fall.
- Ny tilrettelagt kryssing vurderes i byggeplanfase i forhold til utbedret bussholdeplass på motsatt side og gangveg i forbindelse med denne.

Generell merknad: Ved alle overganger i grøftprofil eller sideterreng innenfor sikkerhetssonen (6,0m fra kantlinjen på fv. 33) skal endringer i vegens lengderetning skje med helning min. 1:8.

TEGNFORKLARING

- Eiendomsgrense
- Frisiktområde
- Vegrekkverk
- Steinmur
- Murelement
- Kantstein - typer og omfang avgjøres i byggeplanfase
- Rabatt - belegg avgjøres i byggeplanfase og tilpasses tilrettelagt gangkryssing
- Parsellgrense
- XXXX VIPs nummer

REV	ENDRING/ERSTATNING	TEGN.	KONTR.	ANSV.	DATE

Innlandet fylkeskommune
Reguleringsplan Fv. 33

Gjøviklinna, Svingvoll - Kronborg

Busslomme Kirkebakka

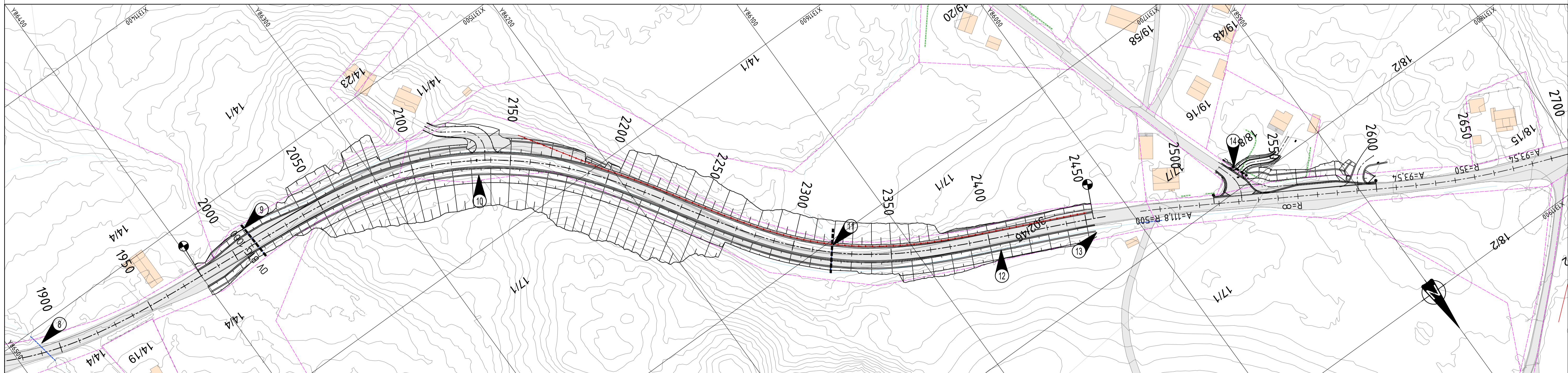
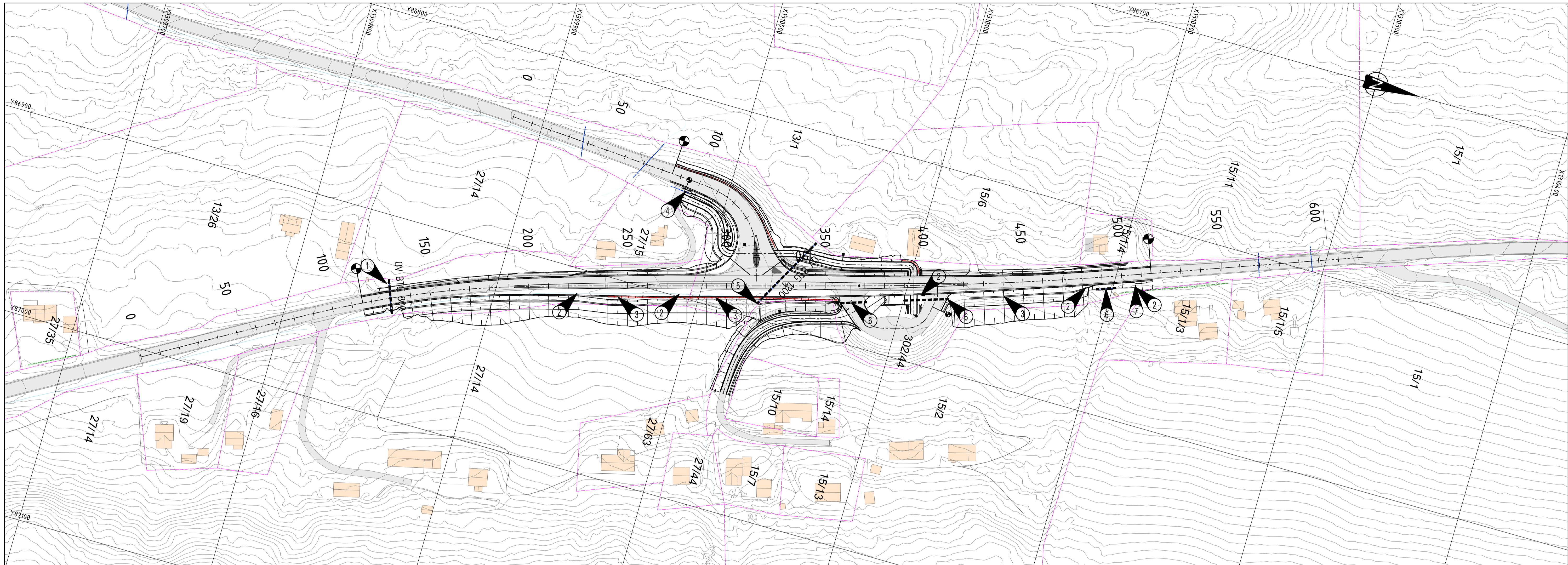
Profil 2520 - 2600

RAMBOLL

Ramboll Norge AS
Løkkegata 9
2615 LILLEHAMMER
+47 61270500

TEGN. KONTR. ANSV. DATE
GAST AWU IRE
2022.11.30
OPPDRAGSNR. RAMBOLL
1350047187
FILPLASSERING
FILNAVN
MÅLESTOKK
Hor.: 1:250 (A1)
Vert.: 1:50 (A1)

C004



TEGNFORKLARING

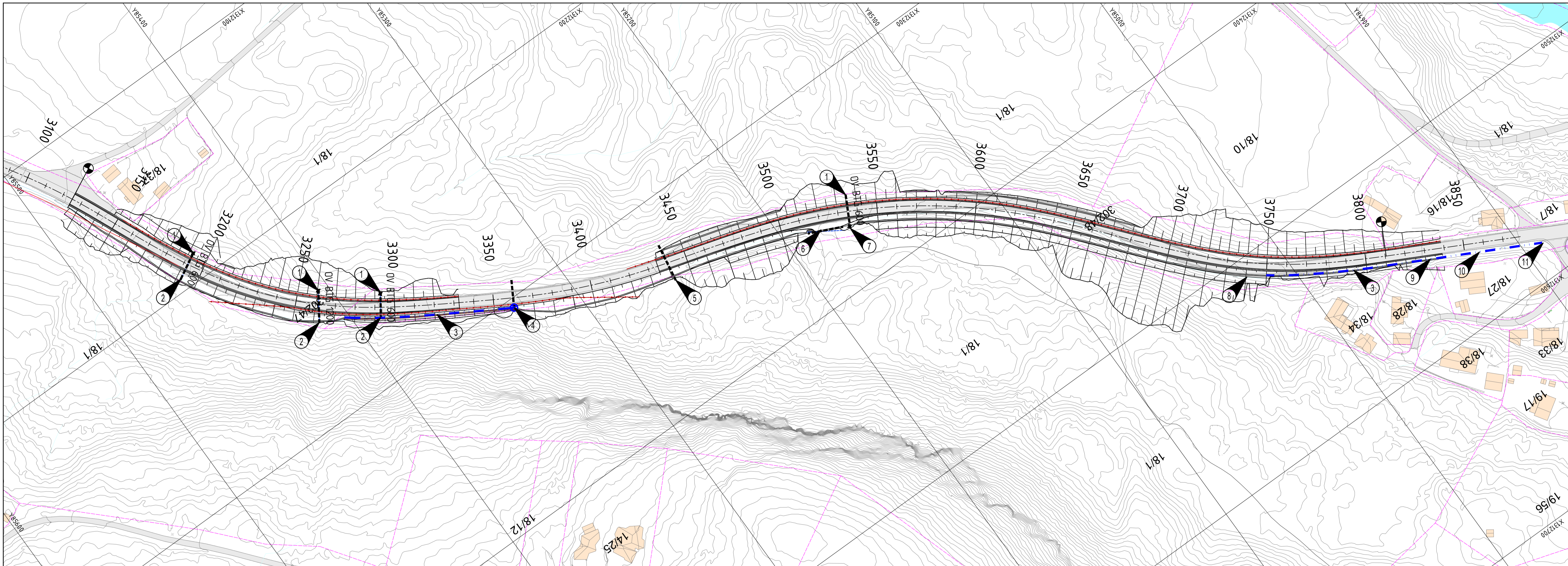
- ① Liten breddeutvidelse av veg, eksisterende stikkrenne beholdes som den er.
- ② Eksisterende kuppelrister med tilhørende kummer/sandfang tilstandvurderes i neste planfase og vurderes for gjenbruk i eventuell ny posisjon.
- ③ Overvanns/drensledninger mellom kummene tilstandvurderes i neste planfase for å se om de kan gjenbrukes. Tilkobles flyttede/nye sandfang.
- ④ Veggrøft avsluttes og tilpasses på stedet inn mot eksisterende stikkrenne gjennom avkjørselen.
- ⑤ Det vurderes om eksisterende stikkrenne (jfr vegkart) kan beholdes, og eventuelt forlenges om nødvendig. Inntaket tilpasses grøfteskråningen langs fv. 33
- ⑥ Ny stikkrenne dersom åpen drenering med dype grøfter tas i bruk.
- ⑦ Nye drens- og overvannsledninger tilkobles eksisterende overvannssystem før kryssing av veg.

- ⑧ Eksisterende stikkrenne, utenfor parsell.
- ⑨ Eksisterende stikkrenne beholdes, ikke påvirket av breddeutvidelsen.
- ⑩ Vannskille i grøfta.
- ⑪ Eksisterende stikkrenne forlenges eller skiftes ut om nødvendig.
- ⑫ Lokalt lavpunkt i grøft, også langs eksisterende veg. Vegkart.no angir ingen stikkrenne her.
- ⑬ Ny grøft tilpasses eksisterende grøft og stikkrenne gjennom grådsveg.
- ⑭ Ny stikkrenne. Alternativt vurderes en infiltrasjonsløsning på opstrøms side.

MERKNAD

- Overvannsledning ----- - - - - -
- Sandfang m/ kuppelrist ⊕

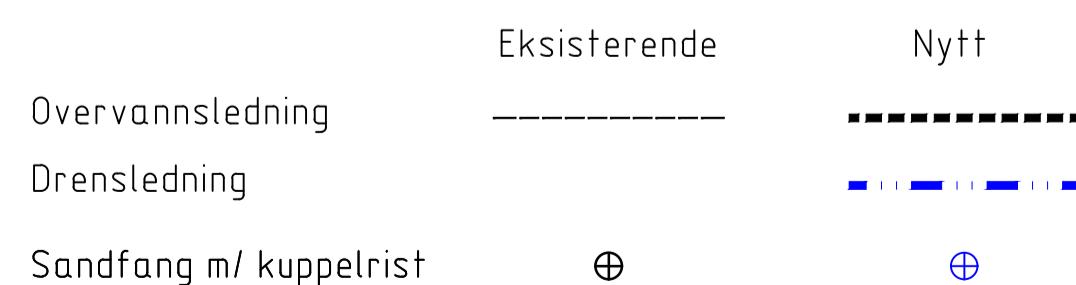
REV	ENDRING/ERSTATNING	TEGN.	KONTR.	DATO
	Innlandet fylkeskommune			
	Reguleringsplan Fv. 33			
	Gjøviklinna, Svingvoll - Kronborg			
	Overvannshåndtering			
	Plantegning			
	RAMBOLL			
	Ramboll Norge AS Løkkegata 9 2615 LILLEHAMMER +47 61270500			
		TEGN.	KONTR.	ANSV.
		AWULIL	GAST	IRELIL
		DATO: 2022.11.30		
		OPPDRAKSNR. RAMBOLL 1350047187		
		FILPLASSERING		
		FILNAVN		
		Hor.: 1:1000 (A1)		
		Vert.:		
		G001		



TEGNFORKLARING

- ① Eksisterende stikkrenne forlenges eller erstattes med ny stikkrenne om nødvendig.
- ② Gjenbruk av eksisterende kum med slukrist vurderes i neste planfase.
- ③ Ny drensledning langs ny grunn grøft langs vegen.
- ④ Kum/Sandfang før kryssing av veg med ny stikkrenne
- ⑤ Lokalt lavpunkt i terrenget langs fv. 33. Ny stikkrenne gjennom fv. 33 vurderes etablert.
- ⑥ Eksisterende stikkrenne gjennom avkjørsel vurderes gjenbrukt i neste planfase.
- ⑦ Inntak til eksisterende stikkrenne frigraves og rengjøres. Nytt inntak til stikkrenne etableres om nødvendig.

- ⑧ Overgang mellom dyp åpen grøft og grunn grøft med lukket drenering.
- ⑨ Lokal forsenkning i eksisterende vegggrøft. Befaring i en senere fase vil avdekke om det er stikkrenne her eller om vannet ledes videre i grøft til kum med kuppelrist i krysset med Landåsvegen.
- ⑩ Drensledning vurderes forlenget frem til eksisterende kum i krysset med Landåsvegen.
- ⑪ Eksisterende kum med tilhørende kuppelrist.



REV	ENDRING/ERSTATNING	TEGN.	KONTR.	ANSV.	DATE
<p>Innlandet fylkeskommune Reguleringsplan Fv. 33</p> <p>Gjøviklinna, Svingvoll - Kronborg</p> <p>Overvannshåndtering</p> <p>Plantegning</p>					
		Ramboll Norge AS Løkkegata 9 2615 LILLEHAMMER +47 61270500		TEGN. AWULIL KONTR. GAST ANSV. IRELL DATO: 2022.11.30 OPPDRAGSNR. RAMBOLL 1350047187 FILPLASSERING FILNAVN MÅLESTOKK Hor.: 1:1000 (A1) Vert.: G002	