

Målestokk 1:1000
 0 5 10 20 30

Støynivå
 Lden, dB(A)

	> 65,0
	55,0 - 65,0
	<= 55,0

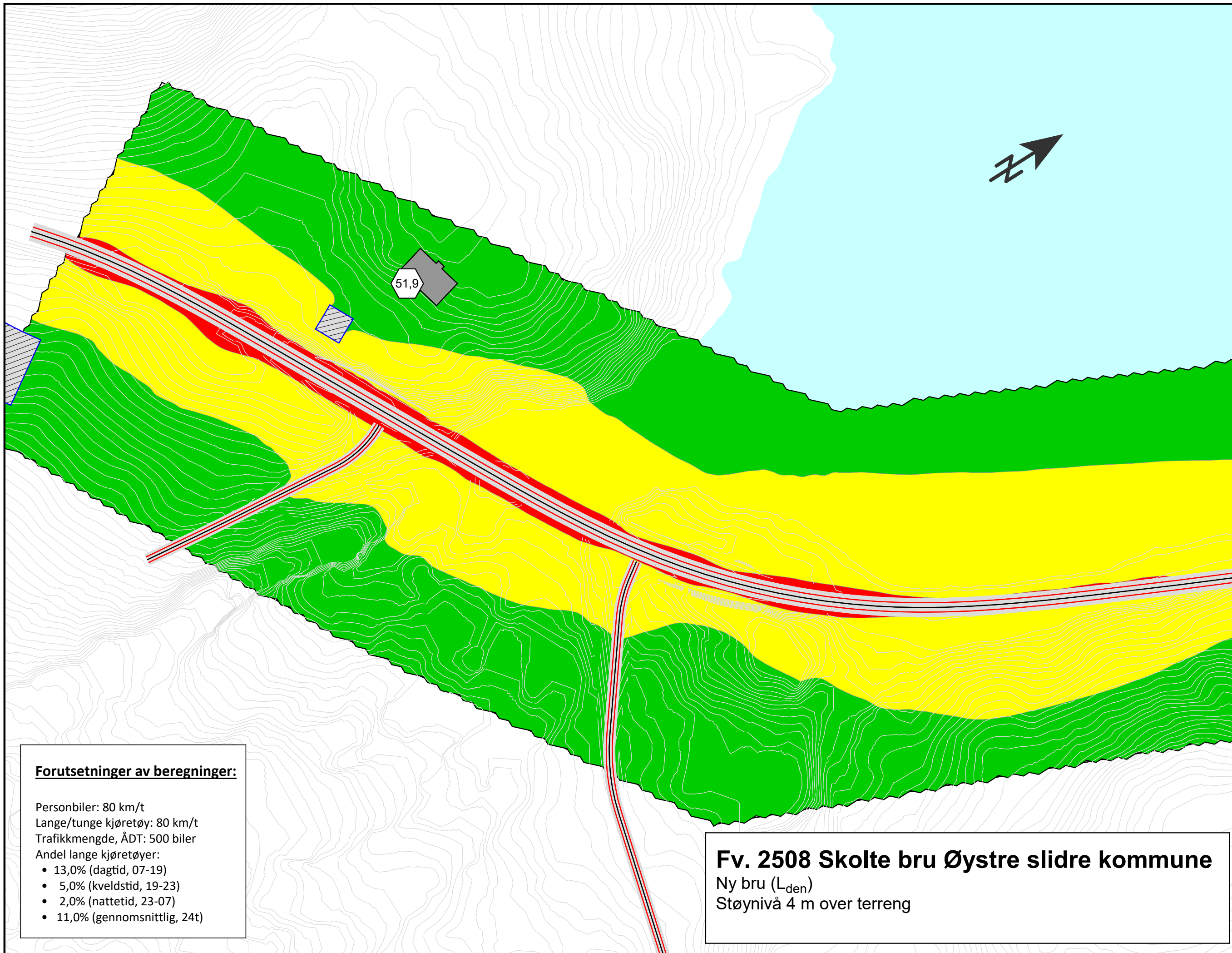
Tegnforklaring

- Road axis
- Emission line
- Høydelinjer
- Surface
- Støy kalkyle areal
- Bolig bygning
- Øvrige bygning
- Innsjø
- Fasadepunkt

Forutsetninger av beregninger:

- Personbiler: 80 km/t
- Lange/tunge kjøretøy: 80 km/t
- Trafikkmengde, ÅDT: 449 biler
- Andel lange kjøretøyer:
 - 13,0% (dagtid, 07-19)
 - 5,0% (kveldstid, 19-23)
 - 2,0% (nattetid, 23-07)
 - 11,0% (gjennomsnittlig, 24t)

Fv. 2508 Skolte bru Øystre slidre kommune
 Eksisterende situasjon (L_{den})
 Støynivå 4 m over terreng



Målestokk 1:1000
 0 5 10 20 30

Støynivå
 L_{den} , dB(A)

	> 65,0
	55,0 - 65,0
	<= 55,0

Tegnforklaring

- Veg senterlinje
- Støy kilde
- Høydelinjer
- Overflate
- Støy kalkyle areal
- Bolig bygning
- Øvrige bygning
- Innsjø
- Fasadepunkt

Forutsetninger av beregninger:

- Personbiler: 80 km/t
- Lange/tunge kjøretøy: 80 km/t
- Trafikkmengde, ÅDT: 500 biler
- Andel lange kjøretøyer:
 - 13,0% (dagtid, 07-19)
 - 5,0% (kveldstid, 19-23)
 - 2,0% (nattetid, 23-07)
 - 11,0% (gjennomsnittlig, 24t)

Fv. 2508 Skolte bru Øystre slidre kommune
 Ny bru (L_{den})
 Støynivå 4 m over terreng